

## A collection of material samples arranged on a light gray surface. At the top left are two small, round, light-colored wooden knobs. Below them are three rectangular fabric swatches: a dark blue textured fabric, a dark brown textured fabric, and a light beige textured fabric. To the right of these is a large, vertical rectangular piece of light-colored wood with a prominent grain. In the bottom right corner, there is a small, square, light gray textured sample, a small dark blue rectangular sample, and a small light gray rectangular sample.

Tejidos / Pieles / Materiales

En INCLASS consideramos el color como un medio para expresar ideas y emociones, ya que ejerce una influencia considerable en nuestros sentimientos, percepciones y bienestar.

EL COLOR DEFINE  
NUESTRO MUNDO Y NOS  
HACE CONECTAR CON  
EL ENTORNO.

Este muestrario quiere servir como herramienta para inspirar, comunicar y reproducir los colores, ayudando al usuario final a hacer realidad sus ideas cromáticas partiendo de nuestras sugerencias.



COLORES Y ACABADOS

# ESENCIALES A LA HORA DE TRANSMITIR UN MENSAJE Y CREAR UN AMBIENTE.

El extenso libro de acabados INCLASS ofrece una amplia gama de materiales, acabados y colores. Las infinitas combinaciones de materiales, colores y texturas permiten expresar eficazmente el mensaje, la intención y la atmósfera deseada para cada proyecto.



ÍNDICE

1. SUGERENCIAS DE COMBINACIONES 893

2. ACABADOS 915

- Tejidos y pieles para tapicería
- Pintura Metal
- Madera
- Polipropileno
- Rotomoldeo en polietileno
- Encimeras

3. CUIDADO Y MANTENIMIENTO 1025



1.

# SUGERENCIAS DE COMBINACIONES

URBANO, SIENA, NATURAL, TIERRA, INFORMAL

URBANO

Ambiente tenue,  
suave, sosegado y  
contenido. Efecto  
relajante y actitud fría.







SIENA

Tonos crudos,  
aterciopelados e intensos  
que embellecen y dan  
resplandor a la estancia.



INCLASS

900/901

LIBRO

DE

ACABADOS

INCLASS

900/901

LIBRO

DE

ACABADOS

INCLASS

900/901

LIBRO

DE

ACABADOS

[illegible]

INCLASS

900/901

LIBRO

DE

ACABADOS



NATURAL

Refinados, integrales y ecológicos con un matiz ligeramente cálido que nos transmite paz y sosiego.







EARTH

Conexión con la naturaleza,  
estilo de vida holístico y  
armónico. Colores sobrios  
y atemporales.







INFORMAL

Ambientes tranquilos,  
relajados, distendidos  
y sobre todo, sin  
pretensiones.



INCLASS

912/913



LIBRO

DE

ACABADOS



2.

ACABADOS



2.1. TEJIDOS Y PIELES  
PARA TAPICERÍA

918

Matriz por colecciones	922
G1 - Asis	924
G2 - Jordan	926
G2 - Nel	928
G2 - Ars	930
G2 - Pixel	932
G2 - Cora	934
G2 - Hilton	936
G2 - Addo	938
G3 - Apta	940
G3 - Cura	942
G3 - Iber	944
G3 - Calma	946
G3 - Rivet	948
G3 - Era	950
G3 - Medley	952
G4 - Main Line Flax	954
G4 - Connect	956
G4 - Valencia	958
G4 - Step	960
G5 - Dolce	962
G5 - Synergy	964
G5 - Remix	966
G5 - Canvas	968
G6 - Steelcut Trio	970
G6 - Fiord	972
G7 - Hallingdal	974
G10 - Piel	976
G11 - Piel	978
Velvet mesh	980
Netex	982
Maxi	984

2.2. METAL

986

Matriz por colecciones	988
Pintura y acabados metálicos	990

2.3. MADERA

992

Matriz por colecciones	994
Chapa / Maderas macizas	996
Colores lacados	998

2.4. POLIPROPILENO

1000

Matriz por colecciones	1002
Colores PP1 para monocarcasas	1004
Colores PP1 para bases	1006

2.5. ROTOMOLDEO  
EN POLIETILENO

1008

Colores de polietileno	1010
Colores de polietileno lacado	1012

2.6. ENCIMERAS

1014

Matriz por colecciones	1016
Encimeras de chapa	1018
Encimeras lacadas	1020
Otros materiales	1022



# TEJIDOS Y PIELES PARA TAPICERÍA

Todos nuestros productos tapizados están hechos a mano localmente, lo que hace que cada pieza sea única.

Los precios de las telas y cueros se determinan por grados identificados por un código alfanumérico: G1/G2/G3/G4/G5/G6/G7/G10/G11/G12

Previa aprobación, los productos INCLASS se pueden tapizar en tejidos propios del cliente (COM) o en cueros propios del cliente COL. No todos los materiales del cliente son válidos para tapizar nuestros productos. Deben ser validados y aprobados por el departamento de tapicería INCLASS.

- COM tejidos tendrán un precio de Grado 2.
- COL pieles tendrán un precio de Grado 3.

Todos nuestros tejido y pieles se pueden adquirir por separado bajo pedido. Consulte a nuestro Servicio de Atención al Cliente para conocer los precios.

Los tejidos con rayas o patrones se aplicarán verticalmente a menos que el cliente especifique lo contrario.  
Para garantizar un buen acabado, en algunos modelos, se debe agregar un soporte a algunos de los tejidos.  
INCLASS ofrece una amplia y selecta gama de tapizados producidos por empresas de primer nivel.

Las recomendaciones de mantenimiento, limpieza y datos técnicos son los suministrados por el productor para cada colección.  
La piel es una materia prima natural con una superficie no uniforme. Puede presentar marcas como grano, arrugas, vetas y diferencias de color o tono de un lote a otro.  
Las muestras en el libro de acabados no deben considerarse una garantía de perfecta homogeneidad entre la muestra y la oferta real.

Los artículos tapizados en colores claros, especialmente el blanco, hacen que las manchas sean más visibles y en muchos casos como los tintes de las prendas imposibles de quitar. INCLASS no se hace responsable de este tipo de manchas.





# TEJIDOS Y PIELES PARA TAPICERÍA

## COM/COL servicio

Los servicios de Material Propio del Cliente (COM) y Piel Propia del Cliente (COL) ofrecen la oportunidad a los clientes de tener un producto a medida INCLASS con textiles o pieles especialmente seleccionados por el cliente. Antes de realizar el pedido, si el COM/COL no se encuentra en la base de datos INCLASS de tejidos y pieles aprobados, se debe enviar un corte de muestra del COM/COL requerido para su aprobación. Si COM tiene rayas o patrones, la muestra debe ser lo suficientemente grande para mostrar el diseño completo de la tela. El cliente debe identificar el nombre y número de unidades en las que se aplicará COM/COL.

Una vez aprobado, puede realizar su pedido. Tan pronto como recibamos e inspeccionemos COM/COL en nuestra fábrica, nuestro servicio de atención al cliente le informará sobre el programa de producción y entrega.

Incluso después de la aprobación preliminar, INCLASS se reserva el derecho de rechazar COM/COL si es necesario cuando la calidad no sea satisfactoria para el artículo en el que se pretende utilizar. Incluso después de la aprobación preliminar, INCLASS no asume ninguna responsabilidad por su apariencia general, durabilidad o cualquier otro aspecto de calidad, después de ser tapizado en nuestros productos. Sujeto a acuerdos específicos, INCLASS podrá comprar para el cliente los materiales COM/COL.

## COM/COL requisitos

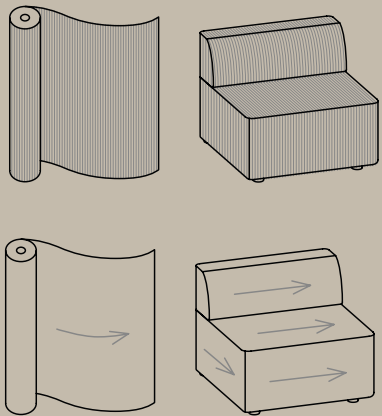
Cada COM/COL debe identificarse de la siguiente manera para evitar retrasos en los pedidos o pérdidas materiales:

- Nombre del cliente y número de orden de compra.
- Indique claramente el artículo al que se aplicará COM/COL.
- El nombre del proveedor del tejido. Nombre del tejido del proveedor con número y color.

Los requisitos COM se basan en material liso de 1,4 metros de ancho. En algunos modelos, la cantidad de material necesario se puede optimizar aumentando las unidades pedidas. Por este motivo, nuestras fichas de producto indican las cantidades necesarias para pedidos de 1 a 7 unidades y para pedidos de más de 8 unidades. Si necesita un cálculo más preciso, comuníquese con nuestro Servicio de Atención al Cliente. Si el tejido tiene un diseño que requiere un posicionamiento específico o una coincidencia de patrones, se debe consultar a nuestro Servicio de Atención al Cliente para conocer los requisitos adicionales. Sobre este tipo de tejidos se aplicará un recargo.

Las pieles COL deben enviarse bien embaladas y enrolladas de manera adecuada evitando arrugas y marcas. Las pieles pueden ser rechazadas si se envían plegadas. Para determinar la cantidad de COL, consulte los requisitos de COL para cada producto. El cuero es un producto natural con una superficie no uniforme debido a los granos, arrugas, vetas y puede presentar diferencias de tono de un lote a otro. Por esta razón, todos los requisitos de metros cuadrados son estimaciones. (COL) Los requisitos de metros cuadrados se basan en pieles con un tamaño medio de 4-5 m2 de piel limpia utilizable. Si el COL tiene un tamaño medio de piel menor, consulte con nuestro Servicio de Atención al Cliente. La superficie utilizable y la forma de las pieles COL suministradas pueden hacer necesario que solicitemos más piel después de recibirla.

El sobrante de COM/COL no se devolverá con el envío del mobiliario y se eliminará después de completar el pedido, a menos que se hayan hecho arreglos previos con nuestro Servicio de Atención al Cliente.



## Guía de Dirección de Corte

La dirección de corte se basa en el ancho de la tela y la forma en que la tela se corta del rollo y se aplica a los productos. Los productos INCLASS suelen utilizar la dirección vertical.

Vertical o de arriba hacia afuera (enrollado hacia abajo, urdimbre vertical) significa que la tela se corta en la misma dirección en que se teje; los orillos están en los lados izquierdo y derecho.



MATRIZ DE TAPICERÍA  
POR COLECCIONES

LEYENDA

- No disponible
- Disponible
- Ver especificaciones

	ALTEA	ANN	ARC	ARUM	ARYN	ARYN MAX	ARYN WOOD	BINAR 60	BINAR EXECUTIVE	DIVIDERS / SCREENS	DUNAS LOUNGE	DUNAS XL	DUNAS XS	ENTROPY	ESCALAS	ESITT	ITEK PRO	KORI	LAPSE	LEA	LIN TAPIZ	LIN WOOD	MARCUS	NIM	PAU	PLANIA BENCH	REVER	SUN	TAIA	TAO	TETRIS 2.0	UNNIA	UNNIA TAPIZ	VARYA	VARYA TAPIZ	VARYA WOOD	VARYA XL	WUDI	XAIL		
TEJIDOS Y PIELES																																									
G1 - Asis	●	●	●	●	●	●	●	●	●	●	●	●	●	-	●	●	●	●	●	●	●	●	-	●	●	●	●	●	●	●	●	●	●	●	●	●	●	●	-	●	
G2 - Jordan <i>nuevo</i>	●	●	●	●	●	●	●	●	●	●	●	●	●	●	●	●	●	●	●	●	●	●	●	●	●	●	●	●	●	●	●	●	●	●	●	●	●	●	●	●	●
G2 - Nel <i>nuevo</i>	●	●	●	●	●	●	●	●	●	●	●	●	●	●	●	●	●	●	●	●	●	●	●	●	●	●	●	●	●	●	●	●	●	●	●	●	●	●	●	●	●
G2 - Ars	●	●	●	●	●	●	●	●	●	●	●	●	●	●	●	●	●	●	●	●	●	●	●	●	●	●	●	●	●	●	●	●	●	●	●	●	●	●	●	●	●
G2 - Pixel	●	●	●	●	●	●	●	●	●	●	●	●	●	●	●	●	●	●	●	●	●	●	●	●	●	●	●	●	●	●	●	●	●	●	●	●	●	●	●	●	●
G2 - Cora	●	●	●	●	●	●	●	●	●	●	●	●	●	●	●	●	●	●	●	●	●	●	●	●	●	●	●	●	●	●	●	●	●	●	●	●	●	●	●	●	●
G2 - Hilton	●	●	●	●	●	●	●	●	●	●	●	●	●	●	●	●	●	●	●	●	●	●	●	●	●	●	●	●	●	●	●	●	●	●	●	●	●	●	●	●	●
G2 - Addo	●	●	●	●	●	●	●	●	●	●	●	●	●	●	●	●	●	●	●	●	●	●	●	●	●	●	●	●	●	●	●	●	●	●	●	●	●	●	●	●	●
G3 - Apta <i>nuevo</i>	●	●	●	●	●	●	●	●	●	●	●	●	●	●	●	●	●	●	●	●	●	●	●	●	●	●	●	●	●	●	●	●	●	●	●	●	●	●	●	●	●
G3 - Cura <i>nuevo</i>	●	●	●	●	●	●	●	●	●	●	●	●	●	●	●	●	●	●	●	●	●	●	●	●	●	●	●	●	●	●	●	●	●	●	●	●	●	●	●	●	●
G3 - Iber <i>nuevo</i>	●	●	●	●	●	●	●	●	●	●	●	●	●	●	●	●	●	●	●	●	●	●	●	●	●	●	●	●	●	●	●	●	●	●	●	●	●	●	●	●	●
G3 - Calma	●	●	●	●	●	●	●	●	●	●	●	●	●	●	●	●	●	●	●	●	●	●	●	●	●	●	●	●	●	●	●	●	●	●	●	●	●	●	●	●	●
G3 - Rivet	●	●	●	●	●	●	●	●	●	●	●	●	●	●	●	●	●	●	●	●	●	●	●	●	●	●	●	●	●	●	●	●	●	●	●	●	●	●	●	●	●
G3 - Era	●	●	●	●	●	●	●	●	●	●	●	●	●	●	●	●	●	●	●	●	●	●	●	●	●	●	●	●	●	●	●	●	●	●	●	●	●	●	●	●	●
G3 - Medley	●	●	●	●	●	●	●	●	●	●	●	●	●	●	●	●	●	●	●	●	●	●	●	●	●	●	●	●	●	●	●	●	●	●	●	●	●	●	●	●	●
G4 - Main Line Flax	●	●	●	●	●	●	●	●	●	●	●	●	●	●	●	●	●	●	●	●	●	●	●	●	●	●	●	●	●	●	●	●	●	●	●	●	●	●	●	●	●
G4 - Connect	●	●	●	●	●	●	●	●	●	●	●	●	●	●	●	●	●	●	●	●	●	●	●	●	●	●	●	●	●	●	●	●	●	●	●	●	●	●	●	●	●
G4 - Valencia	●	●	●	●	●	●	●	●	●	●	●	●	●	●	●	●	●	●	●	●	●	●	●	●	●	●	●	●	●	●	●	●	●	●	●	●	●	●	●	●	●
G4 - Step <i>nuevo</i>	●	●	●	●	●	●	●	●	●	●	●	●	●	●	●	●	●	●	●	●	●	●	●	●	●	●	●	●	●	●	●	●	●	●	●	●	●	●	●	●	●
G5 - Dolce	●	●	●	●	●	●	●	●	●	●	●	●	●	●	●	●	●	●	●	●	●	●	●	●	●	●	●	●	●	●	●	●	●	●	●	●	●	●	●	●	●
G5 - Synergy	●	●	●	●	●	●	●	●	●	●	●	●	●	●	●	●	●	●	●	●	●	●	●	●	●	●	●	●	●	●	●	●	●	●	●	●	●	●	●	●	●
G5 - Remix	●	●	●	●	●	●	●	●	●	●	●	●	●	●	●	●	●	●	●	●	●	●	●	●	●	●	●	●	●	●	●	●	●	●	●	●	●	●	●	●	●
G5 - Canvas	●	●	●	●	●	●	●	●	●	●	●	●	●	●	●	●	●	●	●	●	●	●	●	●	●	●	●	●	●	●	●	●	●	●	●	●	●	●	●	●	●
G6 - SteelCut Trio	●	●	●	●	●	●	●	●	●	●	●	●	●	●	●	●	●	●	●	●	●	●	●	●	●	●	●	●	●	●	●	●	●	●	●	●	●	●	●	●	●
G6 - Fiord	●	●	●	●	●	●	●	●	●	●	●	●	●	●	●	●	●	●	●	●	●	●	●	●	●	●	●	●	●	●	●	●	●	●	●	●	●	●	●	●	●
G7 - Hallingdal	●	●	●	●	●	●	●	●	●	●	●	●	●	●	●	●	●	●	●	●	●	●	●	●	●	●	●	●	●	●	●	●	●	●	●	●	●	●	●	●	●
G10 - Piel	●	●	●	●	●	●	●	●	●	-	●	●	●	○	○	●	●	●	●	●	●	●	●	●	●	○	●	●	●	●	●	○	●	●	●	●	●	●	●	●	●
G11 - Piel	●	●	●	●	●	●	●	●	●	-	●	●	●	○	○	●	●	●	●	●	●	●	●	●	●	○	●	●	●	●	●	○	●	●	●	●	●	●	●	●	●
Velvet Mesh	-	-	-	-	-	-	-	-	-	-	-	-	-	-	-	●	●	-	-	-	-	-	-	-	-	-	-	-	-	-	-	-	-	-	-	-	-	-	-	-	
Netex	-	-	-	-	-	-	-	-	-	-	-	-	-	-	-	●	●	-	-	-	-	-	-	-	-	-	-	-	-	-	-	-	-	-	-	-	-	-	-	-	
Maxi	-	-	-	-	-	-	-	-	-	-	-	-	-	-	-	●	-	-	-	-	-	-	-	-	-	-	-	-	-	-	-	-	-	-	-	-	-	-	-	-	



# G1 - ASIS

## FICHA TÉCNICA

**Composición:**  
100% poliéster.

**Solidez a la luz:**  
5 - 6, ISO 105 B02, Método 2.

**Abrasión:**  
100.000 Martindale EN ISO 12947-2.

**Resistencia a la formación de pilling:**  
4 - 5, ISO 12945-2.

**Solidez de los colores al lavado:**  
4, ISO 105-X12.

**Solidez a la limpieza en seco:**  
4, ISO 105-X12.

**Resistencia de rotura al rasgado:**  
Urdimbre 140N.  
Trama 110N, EN ISO 13937-3.

**Tests de resistencia al fuego:**  
EN 1021 - 1/2.  
BS 5852 O.  
BS 7176 Riesgo bajo.  
CAL TB 117 Sección 1.  
NFPA 260 Clase 1.  
Reglamento nº 118 UNECE Anexo 6.  
IMO MSC.307 (88) Anexo I Parte 8.

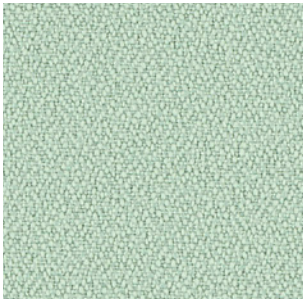
**Ancho:** ±140cm  
**Peso:** ±335gr/m<sup>2</sup>



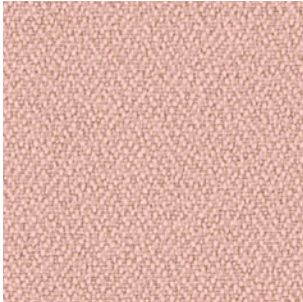
\*\*\*De tirada a tirada se pueden producir variaciones tolerables de color.

Nota:

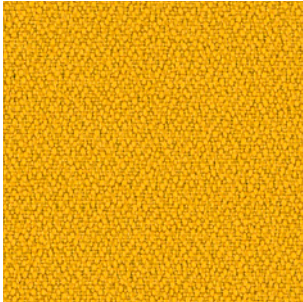
- Los escaneos fotográficos de tela no son precisos en cuanto al color. Solicite siempre muestras de tela reales antes de realizar el pedido.
- Consulte nuestra Matriz de tejidos y pieles para conocer la disponibilidad de este material por línea de productos.



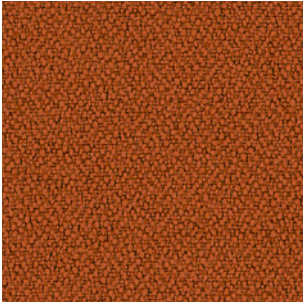
198



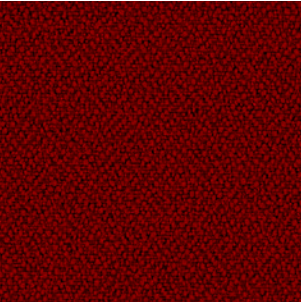
315



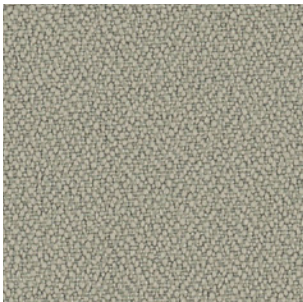
88



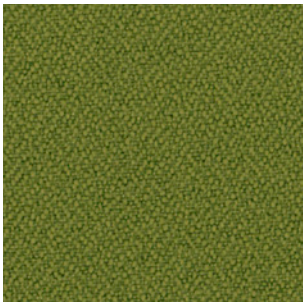
122



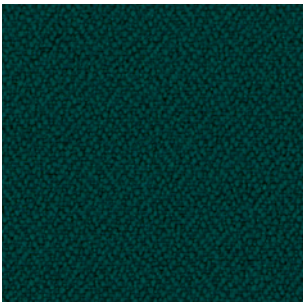
4011



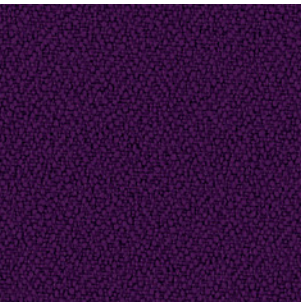
422



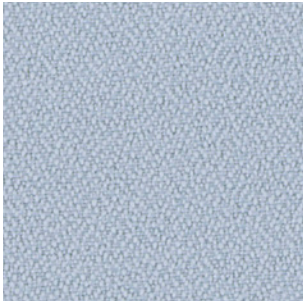
77



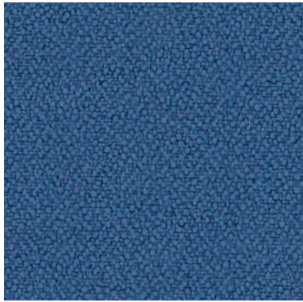
47



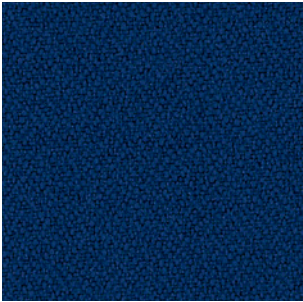
292



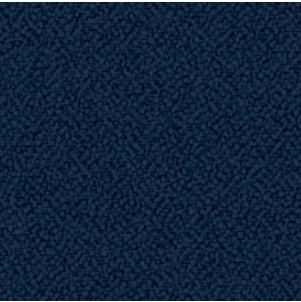
86



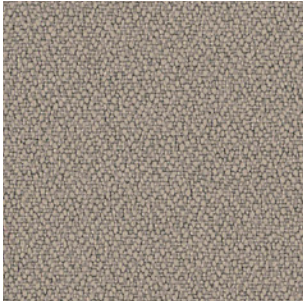
4



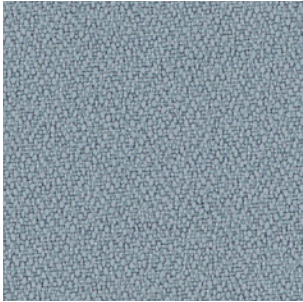
5



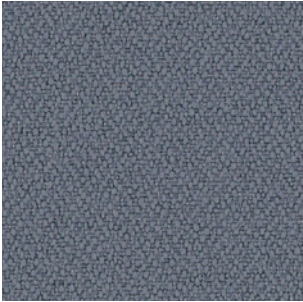
26



132



170



108



9



# G2 - JORDAN <sup>NUEVO</sup>

## FICHA TÉCNICA

- Composición:  
100% poliéster.
- Solidez a la luz:  
5, ISO 105 B02.
- Abrasión:  
100.000 Martindale EN ISO 12947-1, 2.
- Resistencia a la formación de pilling:  
4 - 5, ISO 12945-2.
- Resistencia al rozamiento:  
Húmedo 5.  
Seco 5, ISO 105-X12.
- Resistencia de rotura al rasgado:  
Urdimbre 180, 2N.  
Trama 174, 3N, EN ISO 13937-3.
- Deslizamiento de las costuras:  
Urdimbre 1,6N.  
Trama 2,0N, EN ISO 13936-2.
- Resistencia a la tensión:  
Urdimbre 1257N.  
Trama 1189N, EN ISO 13934-1.

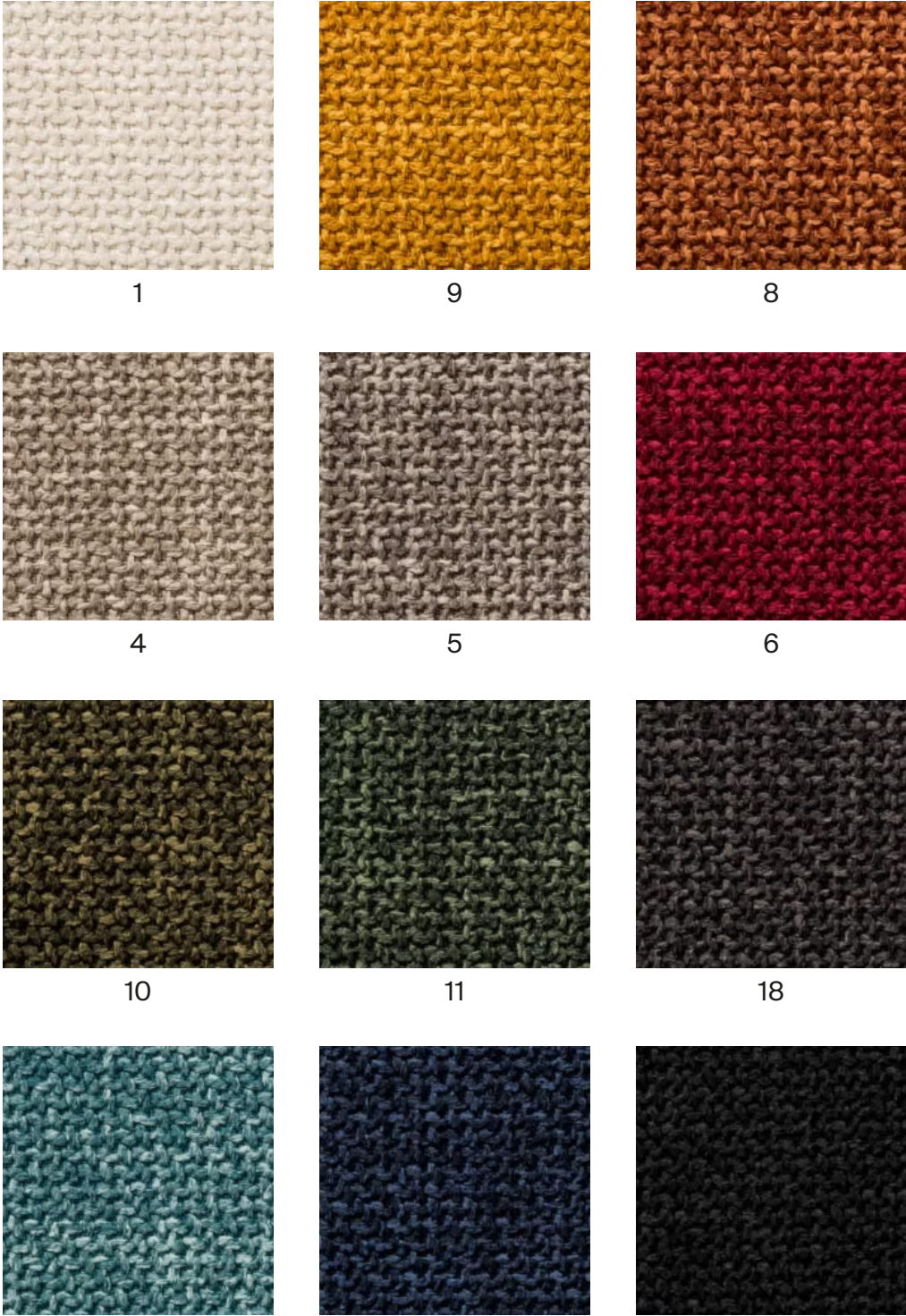
Ancho: ±146cm  
Peso: ±360gr/m<sup>2</sup>



\*\*\*De tirada a tirada se pueden producir variaciones tolerables de color.

Nota:

- Los escaneos fotográficos de tela no son precisos en cuanto al color. Solicite siempre muestras de tela reales antes de realizar el pedido.
- Consulte nuestra Matriz de tejidos y pieles para conocer la disponibilidad de este material por línea de productos.





# G2 - NEL NUEVO

## FICHA TÉCNICA

- Composición:  
95% PES, 5% algodón.
- Solidez a la luz:  
5 - 6, UNE 40187 - BS1006-B2.
- Abrasión:  
>38.000 Martindale EN ISO 12947-2.
- Resistencia a la formación de pilling:  
4 - 5, ISO 12945-1.
- Solidez de colores al lavado:  
4 - 5, ISO 105-D01.
- Solidez a la limpieza en seco:  
4 - 5, ISO 105-D01.
- Resistencia al rasgado:  
Urdimbre 2mm.  
Trama 2,1mm, EN ISO 13937-2.
- Características:  
Instalimp® treatment.

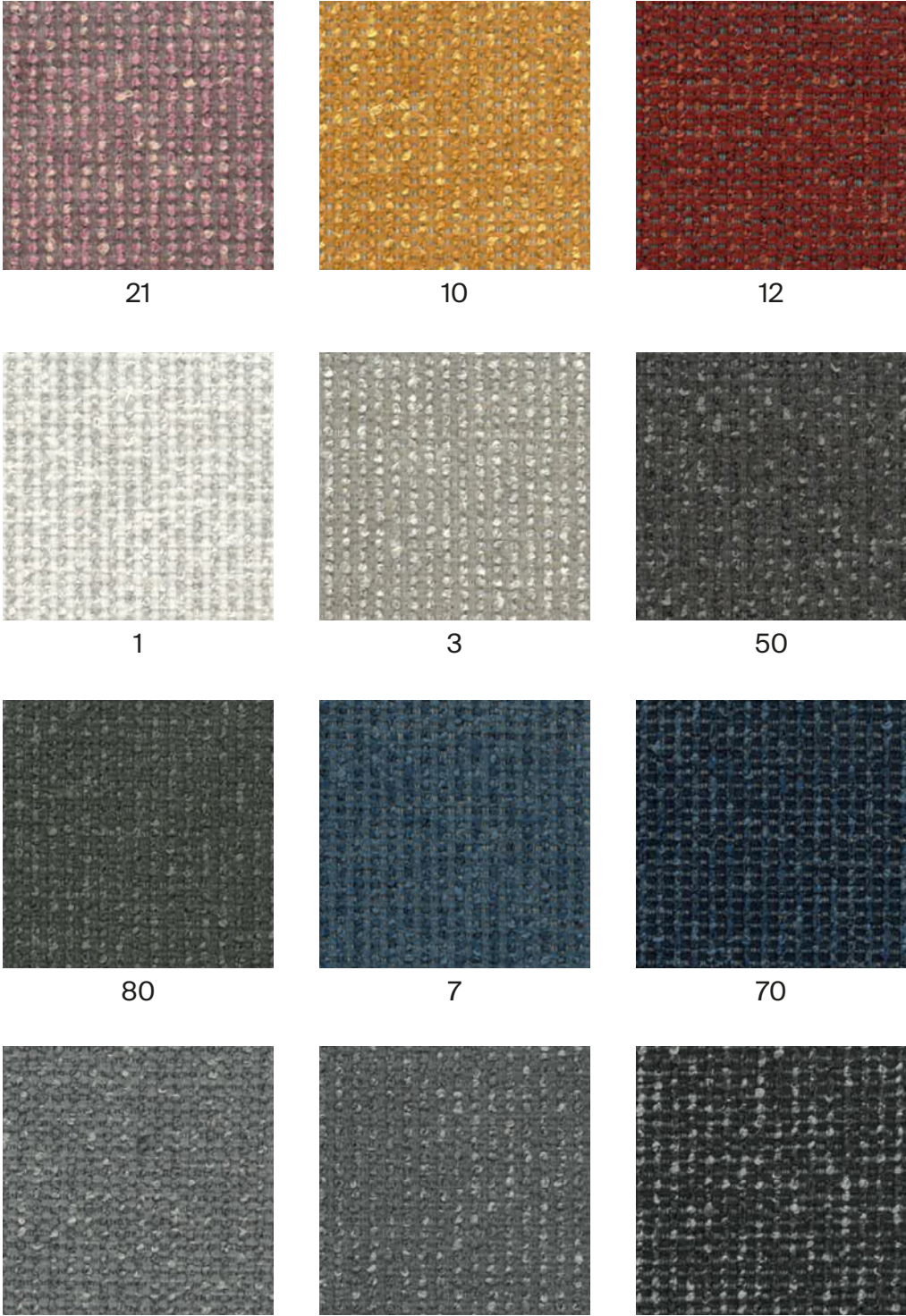
Ancho: ±140cm  
Peso: ±445gr/m²



\*\*\*De tirada a tirada se pueden producir variaciones tolerables de color.



Nota:  
- Los escaneos fotográficos de tela no son precisos en cuanto al color. Solicite siempre muestras de tela reales antes de realizar el pedido.  
- Consulte nuestra Matriz de tejidos y pieles para conocer la disponibilidad de este material por línea de productos.





# G2 - ARS

## FICHA TÉCNICA

**Composición:**

100% poliéster.

**Solidez a la luz:**

5, ISO 105 B02, Método 2.

**Abrasión:**

90.000 Martindale EN ISO 12947-2.

**Resistencia a la formación de pilling:**

4 - 5, ISO 12945-2.

**Solidez de los colores al lavado:**

5, ISO 105-X12.

**Solidez a la limpieza en seco:**

4 - 5, ISO 105-X12.

**Resistencia de las costuras:**

Urdimbre 3,7mm.

Trama 4,0mm, EN ISO 13936-2.

**Resistencia de rotura al rasgado:**

Urdimbre 75,6N.

Trama 65,1N, EN ISO 13937-3.

**Tests de resistencia al fuego:**

EN 1021 - 1 (cigarrillo).

**Medio ambiente:**

OEKO-TEX® Standard 100.

**Ancho:** ±140cm

**Peso:** ±250gr/m²



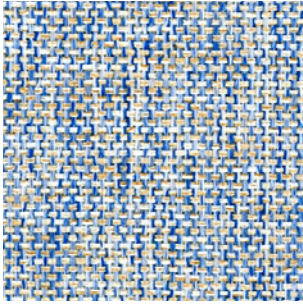
\*\*\*De tirada a tirada se pueden producir variaciones tolerables de color.



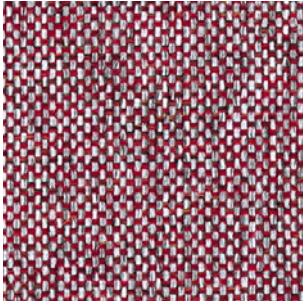
Nota:  
- Los escaneos fotográficos de tela no son precisos en cuanto al color. Solicite siempre muestras de tela reales antes de realizar el pedido.  
- Consulte nuestra Matriz de tejidos y pieles para conocer la disponibilidad de este material por línea de productos.



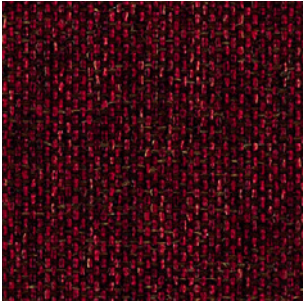
90



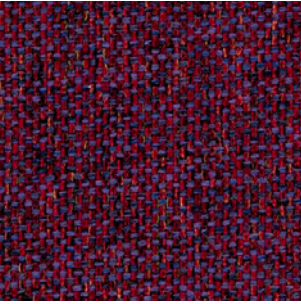
74



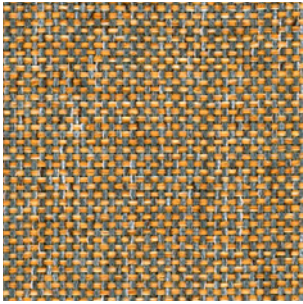
27



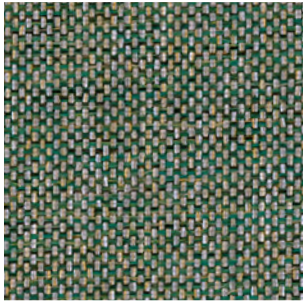
59



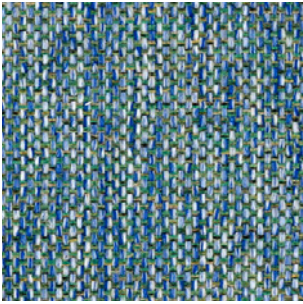
68



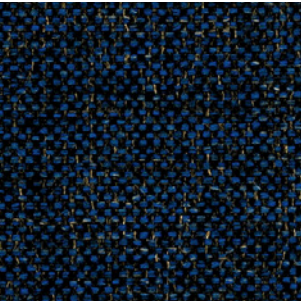
45



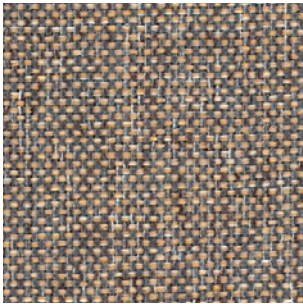
35



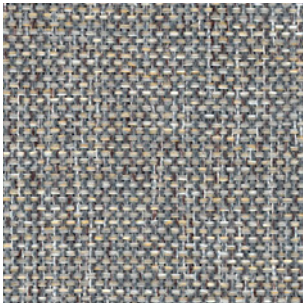
75



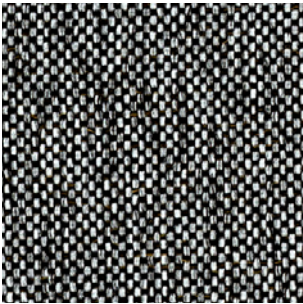
79



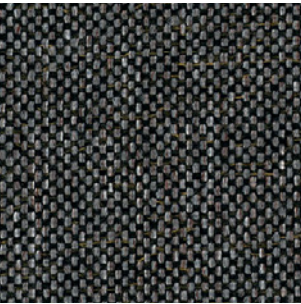
87



88



98



99



# G2 - PIXEL

## FICHA TÉCNICA

- Composición:  
100% poliolefina.
- Solidez a la luz:  
5 - 6, UNE-EN ISO 105-B02. Método 2.
- Abrasión:  
40.000 Martindale EN ISO 12947-2.
- Resistencia a la formación de pilling:  
4 - 5, UNE-EN 12945-2.
- Solidez de las tinturas al frote:  
Seco 4 - 5.  
Mojado 4 - 5, UNE-EN ISO 105-X12.
- Resistencia al rasgado:  
Urdimbre 120N.  
Trama 130N UNE-EN ISO 13937-3
- Tests de resistencia al fuego:  
EN 1021-1 (cigarrillo)  
BS 5852-0 (cigarrillo)  
CAL TB 117 Section 1.  
NFPA 260 Clase 1.

Ancho: ±140cm  
Peso: ±255gr/m²

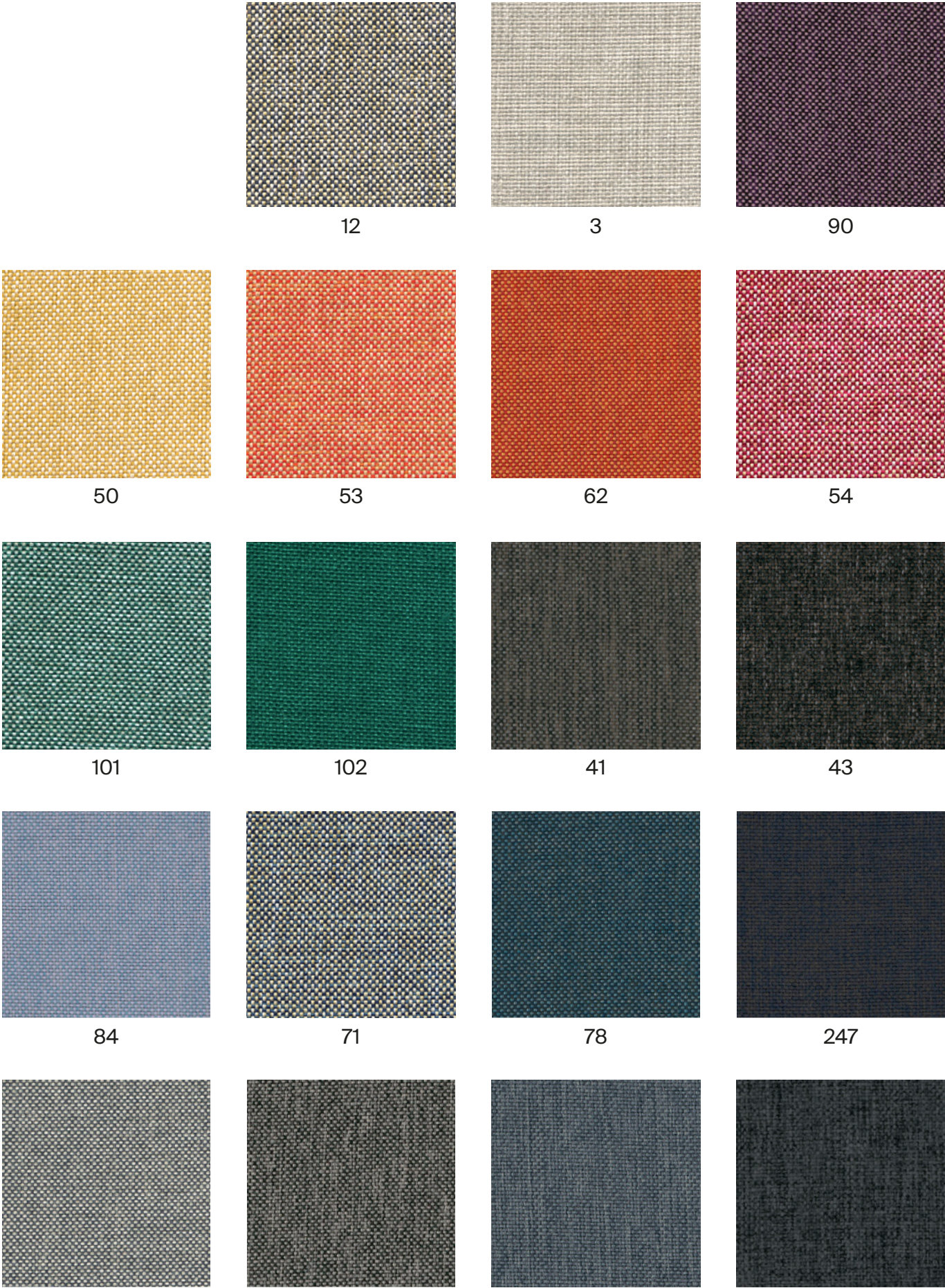


\*\*\*De tirada a tirada se pueden producir variaciones tolerables de color.



Nota:

- Los escaneos fotográficos de tela no son precisos en cuanto al color. Solicite siempre muestras de tela reales antes de realizar el pedido.
- Consulte nuestra Matriz de tejidos y pieles para conocer la disponibilidad de este material por línea de productos.





# G2 - CORA

## FICHA TÉCNICA

- Composición:  
100% poliéster.
- Solidez a la luz:  
5 EN ISO 105-B02, Método 2.
- Abrasión:  
83.000 Martindale EN ISO 12947-1, 2.
- Resistencia a la formación de pilling:  
4, EN ISO 12945-2.
- Solidez de los colores al lavado:  
5, ISO 105-X12.
- Solidez a la limpieza en seco:  
5, ISO 105-X12.
- Resistencia de las costuras:  
Urdimbre 2,5mm.  
Trama 3,7mm, ISO 13936-2.
- Resistencia de rotura al rasgado:  
Urdimbre excede 154,2N.  
Trama excede 112,3N, EN ISO 13937-3.

Ancho: ±140cm  
Peso: ±330gr/m²



\*\*\*De tirada a tirada se pueden producir variaciones tolerables de color.



Nota:  
- Los escaneos fotográficos de tela no son precisos en cuanto al color. Solicite siempre muestras de tela reales antes de realizar el pedido.  
- Consulte nuestra Matriz de tejidos y pieles para conocer la disponibilidad de este material por línea de productos.





# G2 - HILTON

## FICHA TÉCNICA

- Composición:**  
100% poliéster.
- Solidez a la luz:**  
4, ISO 105 B02.
- Abrasión:**  
>25.000 Martindale ISO 12947-2:1998.
- Resistencia a la formación de pilling:**  
4 - 5, ISO 12945-2.
- Resistencia de rotura al rasgado:**  
Urdimbre 63N.  
Trama 63N, ISO13937-3.
- Solidez al frote:**  
Seco 4 - 5.  
Mojado 4 - 5, ISO 105X12.

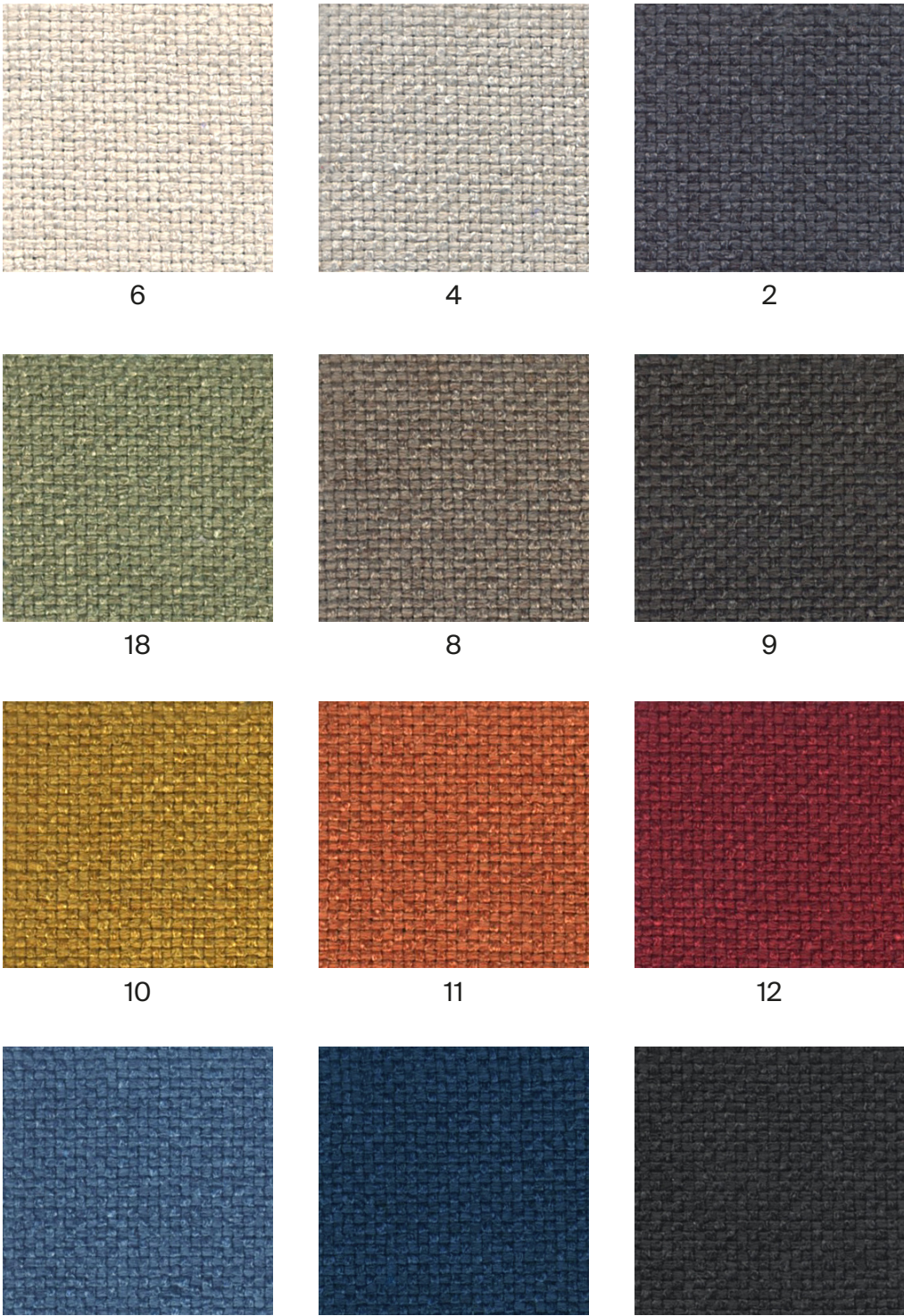
**Ancho:** ±140cm  
**Peso:** ±380gr/m<sup>2</sup>



\*\*\*De tirada a tirada se pueden producir variaciones tolerables de color.



Nota:  
- Los escaneos fotográficos de tela no son precisos en cuanto al color. Solicite siempre muestras de tela reales antes de realizar el pedido.  
- Consulte nuestra Matriz de tejidos y pieles para conocer la disponibilidad de este material por línea de productos.





# G2 - ADDO

## FICHA TÉCNICA

- Composición:**  
80% poliéster, 20% algodón.
- Solidez a la luz:**  
5, ISO 105 B02, Método 2.
- Abrasión:**  
40.000 Martindale ISO 12947-1, 2.
- Resistencia a la formación de pilling:**  
4, ISO 12945-2.
- Solidez de los colores al lavado:**  
3, ISO 105-X12.
- Solidez a la limpieza en seco:**  
4 - 5, ISO 105-X12.
- Resistencia de las costuras:**  
Urdimbre 3mm.  
Trama 2mm, ISO 13936-2.
- Resistencia de rotura al rasgado:**  
Urdimbre excede 175,1N.  
Trama excede 120,7N, EN ISO 13937-3.
- Tests de resistencia al fuego:**  
EN 1021 - 1 (cigarrillo).

**Ancho:** ±140cm  
**Peso:** ±365gr/m²



\*\*\*De tirada a tirada se pueden producir variaciones tolerables de color.



Nota:  
- Los escaneos fotográficos de tela no son precisos en cuanto al color. Solicite siempre muestras de tela reales antes de realizar el pedido.  
- Consulte nuestra Matriz de tejidos y pieles para conocer la disponibilidad de este material por línea de productos.





# G3 - APTA NUEVO

## FICHA TÉCNICA

- Composición:**  
71% poliéster, 18% modacrílica, 8% algodón reciclado, 3% poliamida.
- Solidez a la luz:**  
4 - 5, ISO 105 B02.
- Abrasión:**  
60.000 Martindale ISO 12947.
- Resistencia a la formación de pilling:**  
5, ISO 12945-2.
- Solidez al rozamiento:**  
4 - 5, ISO 105-X12.
- Resistencia a la tracción:**  
>350N, ISO 13934-1.
- Resistencia al rasgado:**  
>20N, BS 4303.  
>3N, DIN 53859-5.
- Tests de resistencia al fuego:**  
EN 1021 - 1 (cigarrillo).  
EN 1021 - 2 (cerilla).  
BS 5852 (cigarrillo).
- Medio ambiente:**  
Oeko-Tex® standard 100.
- Características:**  
Protección antimanchas.  
Protección contra virus y bacterias.

Ancho: ±140cm  
Peso: ±518gr/m²



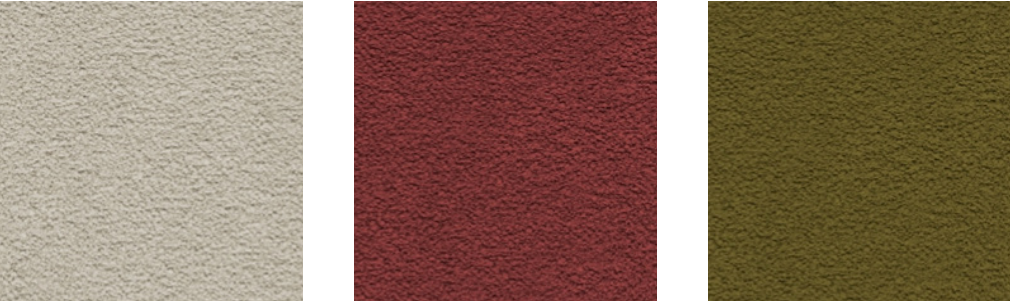
\*\*\*De tirada a tirada se pueden producir variaciones tolerables de color.



Nota:  
- Los escaneos fotográficos de tela no son precisos en cuanto al color. Solicite siempre muestras de tela reales antes de realizar el pedido.  
- Consulte nuestra Matriz de tejidos y pieles para conocer la disponibilidad de este material por línea de productos.



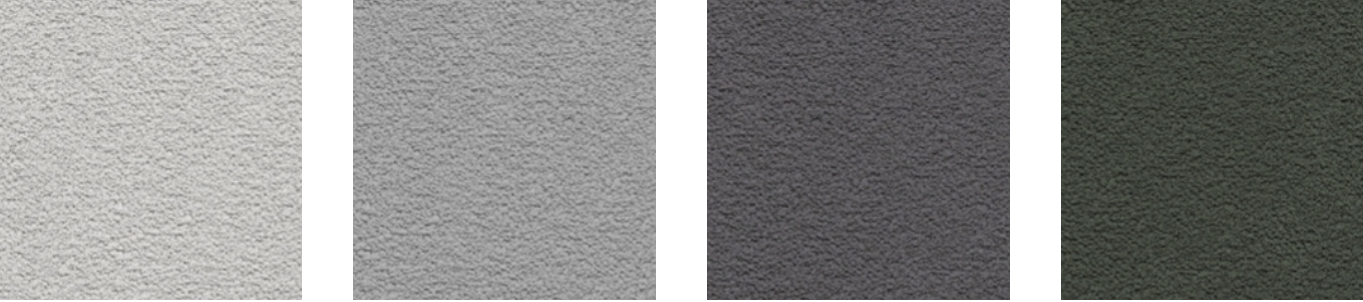
62 625



156 266 618



324 80 111 43



336 13 271 339



602 11 60 15



# G3 - CURA NUEVO

## FICHA TÉCNICA

**Composición:**  
98% poliéster reciclado, 2% poliéster.

**Solidez a la luz:**  
5 - 8, ISO 105 B02.

**Abrasión:**  
100.000 Martindale ISO 12947-2.

**Resistencia a la formación de pilling:**  
4 - 5, ISO 12945-2.

**Solidez al rozamiento:**  
Húmedo 4 - 5.  
Seco 4 - 5, ISO 105-X12.

**Tests de resistencia al fuego:**  
EN 1021 - 1 (cigarrillo).  
EN 1021 - 2 (cerilla).  
CA TB 117-2013.  
ASTM E 84 Class 1.

**Medio ambiente:**  
Oeko-Tex® standard 100.  
Certificado con EU Ecolabel.

**Ancho:** ±140cm  
**Peso:** ±420gr/m<sup>2</sup>

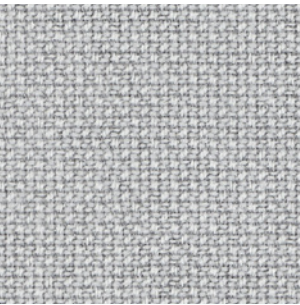


\*\*\*De tirada a tirada se pueden producir variaciones tolerables de color.

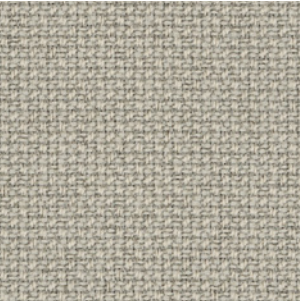


Nota:

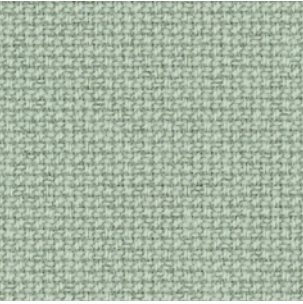
- Los escaneos fotográficos de tela no son precisos en cuanto al color. Solicite siempre muestras de tela reales antes de realizar el pedido.
- Consulte nuestra Matriz de tejidos y pieles para conocer la disponibilidad de este material por línea de productos.



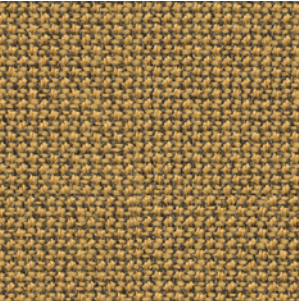
60000



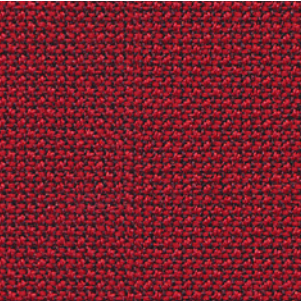
61232



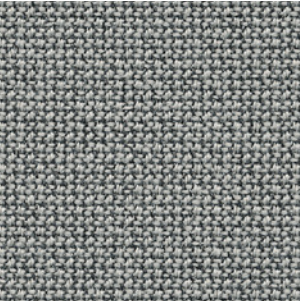
68262



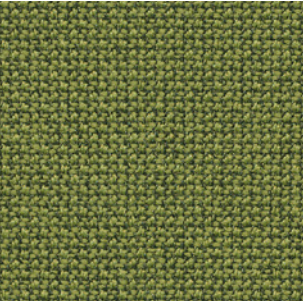
62083



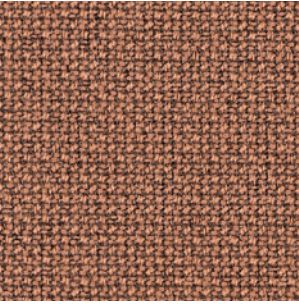
64013



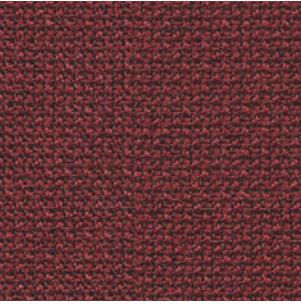
60112



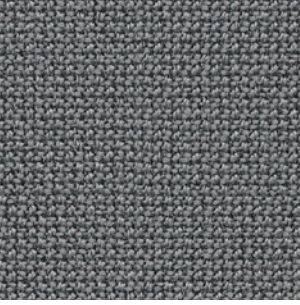
68181



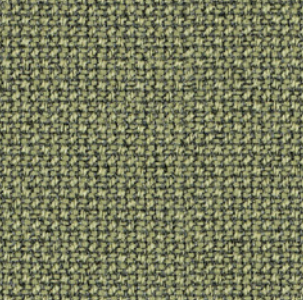
61257



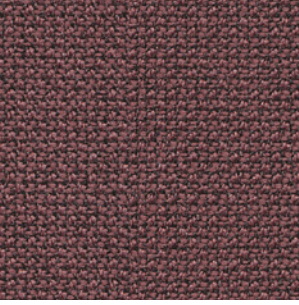
64196



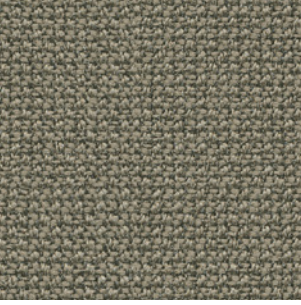
60110



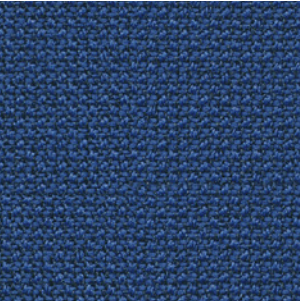
68261



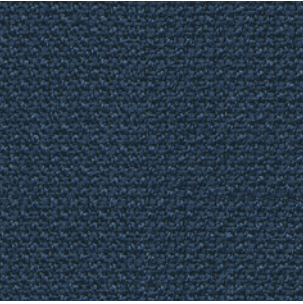
64195



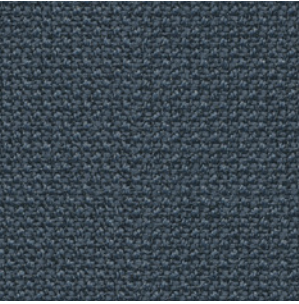
61169



65105



66170



66166



60999



# G3 - IBER <sup>NUEVO</sup>

## FICHA TÉCNICA

- Composición:  
69% PES, 30% algodón, 1% poliamida.
- Solidez a la luz:  
4 - 5, ISO 105 B02.
- Abrasión:  
70.000 Martindale ISO 12947 - BS 2543.
- Resistencia a la formación de pilling:  
4 - 5, ISO 12945-2.
- Solidez al rozamiento:  
Húmedo 4 - 5.  
Seco 4.
- Deslizamiento de las costuras:  
Urdimbre <3mm.  
Trama <4mm.
- Tests de resistencia al fuego:  
BS 5852 Part 1.
- Medio ambiente:  
Oeko-Tex® standard 100.

Ancho: ±140cm  
Peso: ±570gr/m²



\*\*\*De tirada a tirada se pueden producir variaciones tolerables de color.

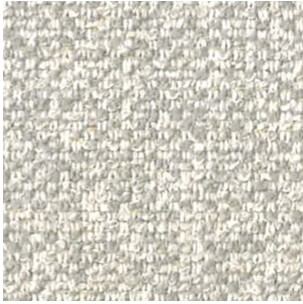


Nota:

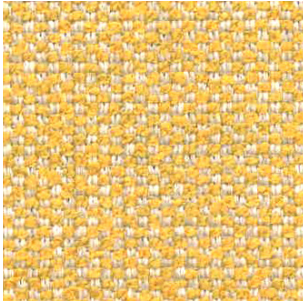
- Los escaneos fotográficos de tela no son precisos en cuanto al color. Solicite siempre muestras de tela reales antes de realizar el pedido.
- Consulte nuestra Matriz de tejidos y pieles para conocer la disponibilidad de este material por línea de productos.



01



09



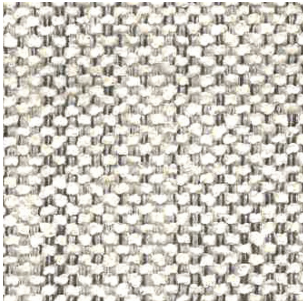
10



14



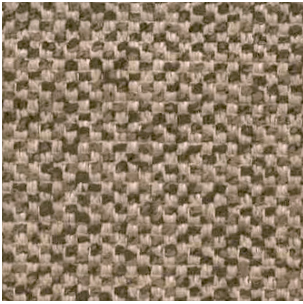
18



19



04



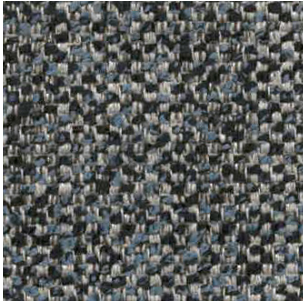
55



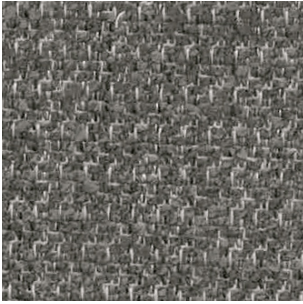
38



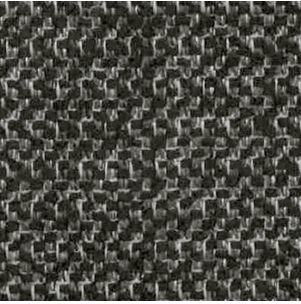
07



37



91



90



# G3 - CALMA

## FICHA TÉCNICA

**Composición:**  
Capa superior: 70% Vinilo, 30% P.U.  
Soporte: 100% Microfibra de poliéster.

**Solidez a la luz:**  
>4.

**Abrasión:**  
>100.000 Martindale.

**Resistencia a la tracción:**  
Urdimbre >180N.  
Trama >330N, ISO 1421.

**Resistencia de rotura al rasgado:**  
Urdimbre >25N/cm.  
Trama >28N/cm, ISO 4674-1.

**Flexiones Bally:**  
>100.000 ciclos.

**Ancho:** ±140cm.  
**Peso:** ±853gr/m².



\*\*\*De tirada a tirada se pueden producir variaciones tolerables de color.

Nota:  
- Los escaneos fotográficos de tela no son precisos en cuanto al color. Solicite siempre muestras de tela reales antes de realizar el pedido.  
- Consulte nuestra Matriz de tejidos y pieles para conocer la disponibilidad de este material por línea de productos.



407



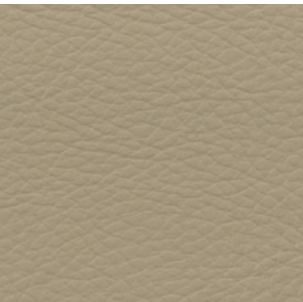
415



425



477



412



411



421



401



418



419



423



470



475



469



490



# G3 - RIVET

By Camira

## FICHA TÉCNICA

- Composición:  
100% REPREVE® poliéster reciclado.
- Solidez a la luz:  
6, EN ISO 105-B02, Método 3.
- Abrasión:  
≥80.000 Martindale EN ISO 12947-2.
- Resistencia al rozamiento:  
Húmedo 4.  
Seco 4, ISO 105 X12.
- Tests de resistencia al fuego:  
EN 1021 - 1 (cigarrillo).  
EN 1021 - 2 (cerilla).  
BS 7176 Riesgo bajo.  
UNI 9175 Clase 1 IM.
- Medio ambiente:  
Certificado EU Ecolabel.  
Certificado Indoor Advantage™ Gold.

Ancho: ±140cm  
Peso: ±280gr/m²



\*\*\*De tirada a tirada se pueden producir variaciones tolerables de color.



Nota:

- Los escaneos fotográficos de tela no son precisos en cuanto al color. Solicite siempre muestras de tela reales antes de realizar el pedido.
- Consulte nuestra Matriz de tejidos y pieles para conocer la disponibilidad de este material por línea de productos.



26



10



14



09



36



11



21



27



24



34



48



50



37



# G3 - ERA

By Camira

## FICHA TÉCNICA

**Composición:**  
100% poliéster.

**Solidez a la luz:**  
5, EN ISO 105 B02.

**Abrasión:**  
≥100.000 Martindale EN ISO 12947.

**Resistencia al rozamiento:**  
Húmedo 4.  
Seco 4, ISO 105 X12.

**Tests de resistencia al fuego:**  
EN 1021 - 1 (cigarrillo).  
EN 1021 - 2 (cerilla).  
BS 7176 Riesgo bajo.  
EN 13501-1 Adherido Clase B, s1, d0.  
EN 13501-1 No adherido Clase C, s1, d0.

**Medio ambiente:**  
OEKO-TEX® Standard 100.  
Certificado Indoor Advantage™ Gold.

**Ancho:** ±140cm  
**Peso:** ±320gr/m²

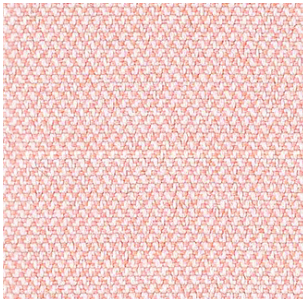


\*\*\*De tirada a tirada se pueden producir variaciones tolerables de color.

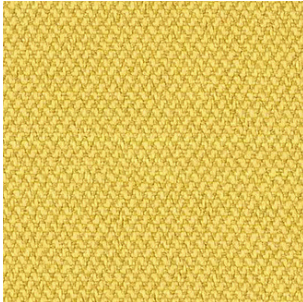


Nota:

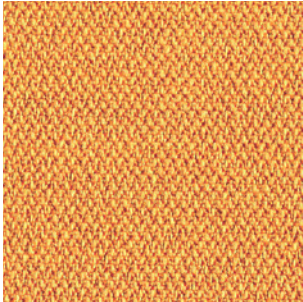
- Los escaneos fotográficos de tela no son precisos en cuanto al color. Solicite siempre muestras de tela reales antes de realizar el pedido.
- Consulte nuestra Matriz de tejidos y pieles para conocer la disponibilidad de este material por línea de productos.



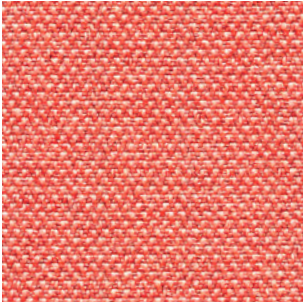
19



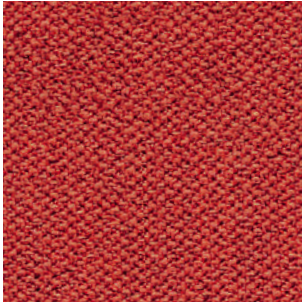
3



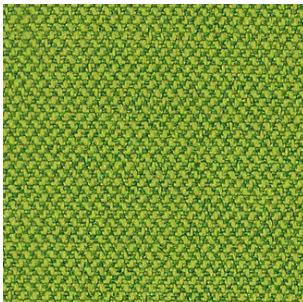
27



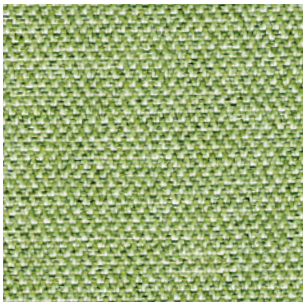
26



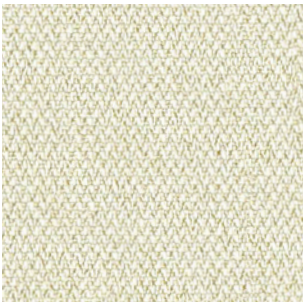
29



16



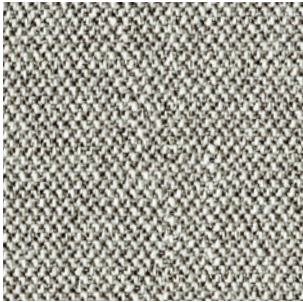
34



1



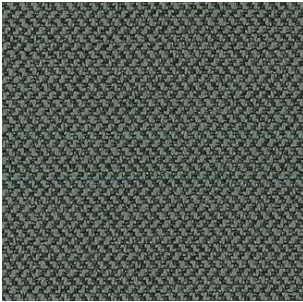
2



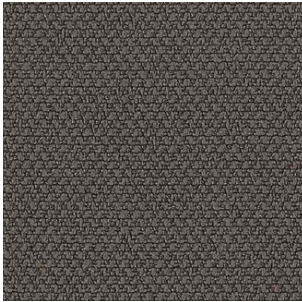
45



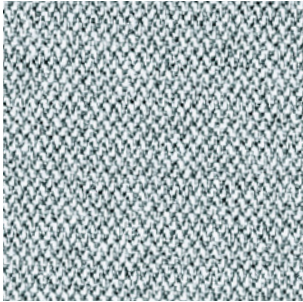
11



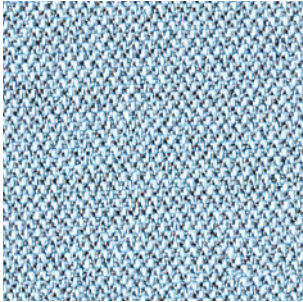
13



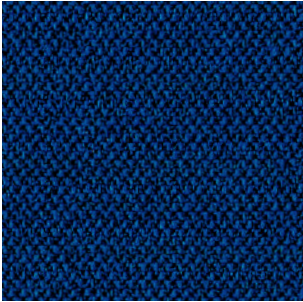
21



46



39



40



14



# G3 - MEDLEY

By Gabriel

## FICHA TÉCNICA

- Composición:  
100% poliéster.
- Solidez a la luz:  
5 - 7, EN ISO 105 B02.
- Abrasión:  
75.000 Martindale EN ISO 12947-2.
- Resistencia a la formación de pilling:  
4, EN ISO 12945-2.
- Resistencia al rozamiento:  
Húmedo 4 - 5.  
Seco 4 - 5, ISO 105 X12.
- Tests de resistencia al fuego:  
BS EN 1021 1&2 Cigarrillo y cerilla.  
BS EN 1021-1 Cigarrillo.  
BS 5852 Parte 1 0,1 Cigarrillo y cerilla.  
BS 476 Parte 7, clase 2.  
Clase Uno UNI 9174 - UNI 8457.  
ÖNORM B 3825-B2-3800-Q1 UK.  
CA TB 117-2013  
ASTM E 84.
- Medio ambiente:  
Oeko-Tex® standard 100  
100% libre de metales pesados.

Ancho: ±140cm  
Peso: ±510gr/m²



\*\*\*De tirada a tirada se pueden producir variaciones tolerables de color.



Nota:

- Los escaneos fotográficos de tela no son precisos en cuanto al color. Solicite siempre muestras de tela reales antes de realizar el pedido.
- Consulte nuestra Matriz de tejidos y pieles para conocer la disponibilidad de este material por línea de productos.



65011



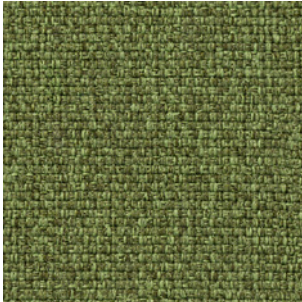
62054



61003



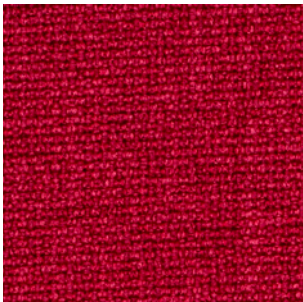
67002



68005



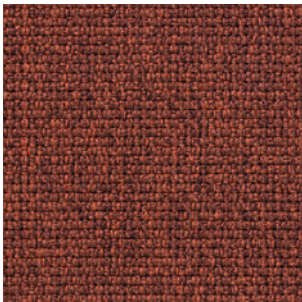
63064



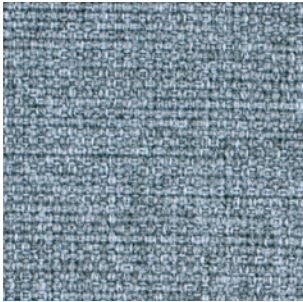
64019



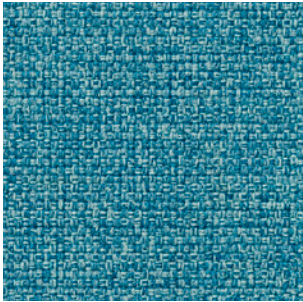
63016



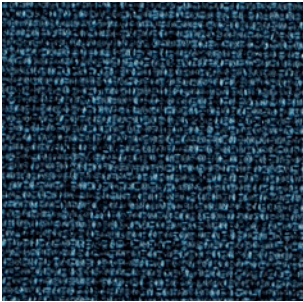
63063



66008



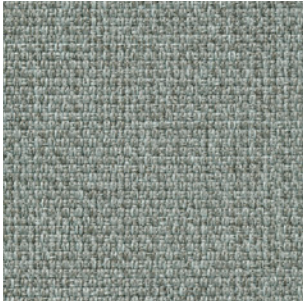
67006



66010



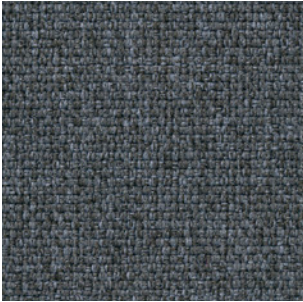
61004



60003



60167



60004



60999



# G4 - MAIN LINE FLAX

By Camira

## FICHA TÉCNICA

- Composición:  
75% lana virgen, 25% lino.
- Solidez a la luz:  
5, ISO 105 B02.
- Abrasión:  
≥50.000 Martindale EN ISO 12947-2.
- Resistencia a la formación de pilling:  
4 - 5, ISO 12945-2.
- Resistencia al rozamiento:  
Seco 3.  
Mojado 4, ISO 105 X12.
- Tests de resistencia al fuego:  
EN 1021 - 1 (cigarrillo).  
EN 1021 - 2 (cerilla).  
BS 7176 Riesgo bajo.  
BS 5852 Fuente de ignición 5.  
BS 7176 Riesgo medio.  
NF D 60-013.  
ÖNORM B 3825 & A 3800-1.  
UNI 9175 Clase 1 IM.  
BS 5867-2: Tipo B Cortinas y visillos.  
IMO FTP Código (Parte 8).
- Medio ambiente:  
Certificado EU Ecolabel.  
Certificado Indoor Advantage™ Gold.

Ancho: ±140cm  
Peso: ±437gr/m²



\*\*\*De tirada a tirada se pueden producir variaciones tolerables de color.



Nota:

- Los escaneos fotográficos de tela no son precisos en cuanto al color. Solicite siempre muestras de tela reales antes de realizar el pedido.
- Consulte nuestra Matriz de tejidos y pieles para conocer la disponibilidad de este material por línea de productos.





# G4 - CONNECT

By Gabriel

## FICHA TÉCNICA

**Composición:**  
48% lana, 41% poliéster reciclado, 9% poliamida, 2% poliéster.

**Solidez a la luz:**  
5 - 7, ISO 105 B02.

**Abrasión:**  
90,000 Martindale EN ISO 12947-2.

**Resistencia a la formación de pilling:**  
4 - 5, ISO 12945-2.

**Resistencia al rozamiento:**  
Seco 4 - 5.  
Mojado 4 - 5, ISO 105 X12.

**Tests de resistencia al fuego:**  
EN 1021 - 1 (cigarrillo).  
EN 1021 - 2 (cerilla).  
BS 5852 CRIB 5.  
CA TB 117-2013.  
Clase Uno UNI 9175 Clase 1 I EMME.

**Medio ambiente:**  
Oeko-Tex® standard 100.  
Certificado EU Ecolabel.

**Ancho:** ±140cm  
**Peso:** ±370gr/m²



\*\*\*De tirada a tirada se pueden producir variaciones tolerables de color.



Nota:

- Los escaneos fotográficos de tela no son precisos en cuanto al color. Solicite siempre muestras de tela reales antes de realizar el pedido.
- Consulte nuestra Matriz de tejidos y pieles para conocer la disponibilidad de este material por línea de productos.



60147	61208	68229	
62109	63107	64229	64230
67113	67115	61209	61210
66205	65127	60152	60999



# G4 - VALENCIA

By Spradling

## FICHA TÉCNICA

**Composición:**

- Capa superior: 100% Vinilo.
- Soporte: 100% Poliéster Hi-Loft<sup>2</sup>™.

**Solidez a la luz:**

- 1000 horas, XENOTEST DIN 54004/NTC 1479.

**Abrasión:**

- 300.000 ciclos de Martindale EN ISO 12947 Part 2.

**Resistencia a las bajas temperaturas:**

- 23°C.

**Características:**

- Protección antimicrobiana.
- Protección antibacteriana.
- Protección antimicótica.

**Tests de resistencia al fuego:**

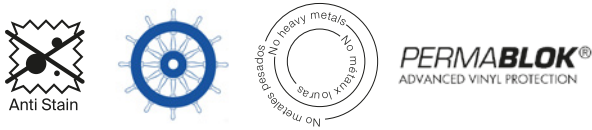
- EU: EN 1021 Parte 1 y 2.
- ES: UNE 23.727-90 1R/M.2.
- FR: NF P 92-503/M2.
- DE: DIN 4102 B2.
- IT: UNI 9175 (1987) / UNI 9175/FA1 (1994) Clase 1.IM (UNO I EMME).
- AT: ÖNORM B 3825, Grupo 1 - Schwerbrennbares Verhalten.
- AT: ÖNORM A 3800 Teil 1, Qualmbildungsklasse Q1 - schwachqualmend.
- IMO FTP 2010 Código MSC.307 (88) Parte 8 3.1 & 3.2.
- US: FMVSS 302.
- US: FAR 25/853.
- (MED) Marine Equipment Directive.
- ECE R118.02 (sustituye a la Directiva 95/28/CE) Anexos 6, 7 & 8.
- EN 71-2 - Seguridad de los juguetes - Parte 2: Inflamabilidad.

**Ancho:** ±140cm

**Peso:** ±685gr/m<sup>2</sup>



\*\*\*De tirada a tirada se pueden producir variaciones tolerables de color.



Nota:

- Los escaneos fotográficos de tela no son precisos en cuanto al color. Solicite siempre muestras de tela reales antes de realizar el pedido.
- Consulte nuestra Matriz de tejidos y pieles para conocer la disponibilidad de este material por línea de productos.





# G4 - STEP NUEVO

By Gabriel

## FICHA TÉCNICA

- Composición:**  
100% trevira CS.
- Solidez a la luz:**  
5 - 7, ISO 105 B02.
- Abrasión:**  
100.000 Martindale EN ISO 12947.
- Resistencia a la formación de pilling:**  
4 - 5, ISO 12945-2.
- Resistencia al rozamiento:**  
Seco 4 - 5. - Mojado 4 - 5, ISO 105 X12.
- Tests de resistencia al fuego:**  
IMO MSC 307(88) Anexo 1 parte 8.  
MED.  
Certificado IMO.  
DIN 4102 B1.  
NFP 92-503/504/505 M1.  
BS EN 1021 1&2 Cigarrillo y Cerilla.  
BS EN 1021-1 Cigarrillo.  
BS 5852 Parte 1 O,1 Cigarrillo y Cerilla.  
BS 5852 CRIB 5.  
ÖNORM B 3825-B1-3800-Q1 UK.  
FAR/JAR 25.853 (a) (i) (ii).  
BS 7176 Peligro medio.  
AM 18 - NF D 60-013-(sólo para telas).  
CA TB 117-2013.  
Clase Uno UNI 9175 Clase 1 I EMME.  
DIN EN 13501-1 B-s1,d0.
- Medio ambiente:**  
Oeko-Tex - EU Ecolabel - 100% libre de metales pesados.

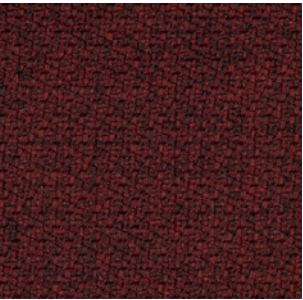
**Ancho:** ±140cm  
**Peso:** ±470gr/m²



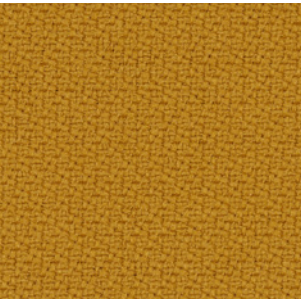
\*\*\*De tirada a tirada se pueden producir variaciones tolerables de color.



Nota:  
- Los escaneos fotográficos de tela no son precisos en cuanto al color. Solicite siempre muestras de tela reales antes de realizar el pedido.  
- Consulte nuestra Matriz de tejidos y pieles para conocer la disponibilidad de este material por línea de productos.



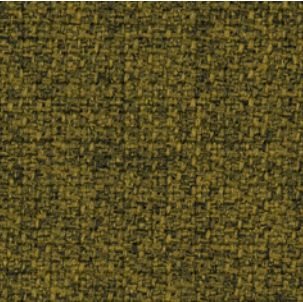
2442 - 64159



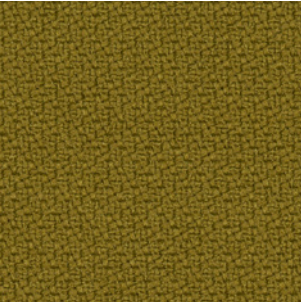
2440 - 62057



2442 - 68301



2442 - 68165



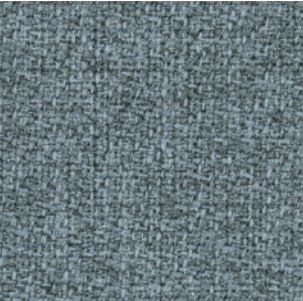
2440 - 68165



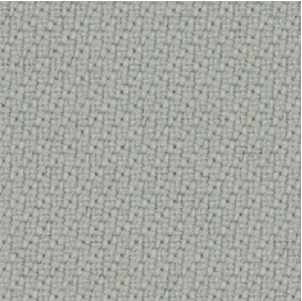
2440 - 61149



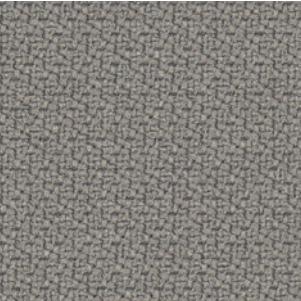
2442 - 60004



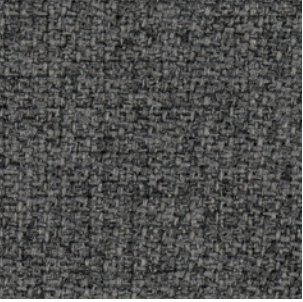
2442 - 67004



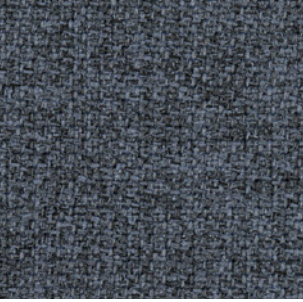
2440 - 60004



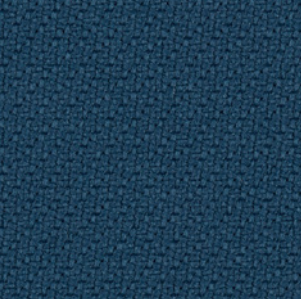
2440 - 60011



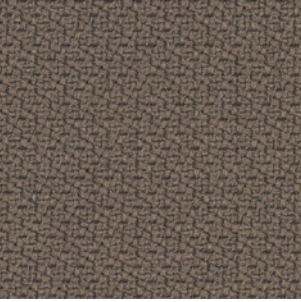
2442 - 60011



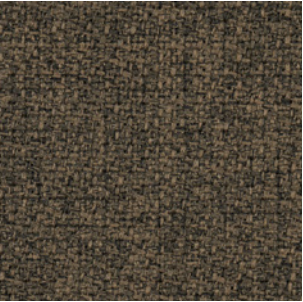
2442 - 66152



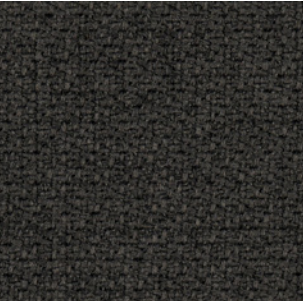
2440 - 66764



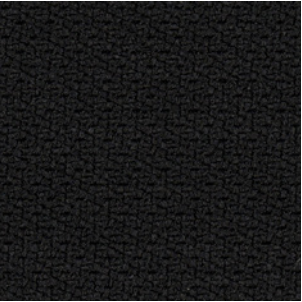
2440 - 60090



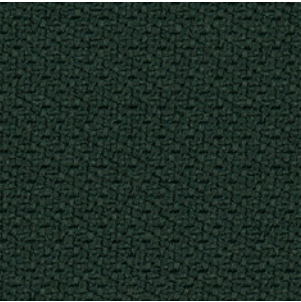
2442 - 61103



2442 - 60021



2440 - 60999



2440 - 68121



# G5 - DOLCE

By Spradling

## FICHA TÉCNICA

- Composición:
- Capa superior: 100% poliuretano.  
Soporte: 100% rayón.
- Solidez a la luz:
- 40 horas, XENOTEST DIN 54004/NTC 1479.
- Abrasión:
- ≥300.000 Martindale EN ISO 12947 Parte 2.
- Resistencia a las bajas temperaturas:
- 23°C.
- Características:
- Protección antibacteriana.
- Tests de resistencia al fuego:
- EU: EN 1021 Parte 1 y 2  
US: FMVSS 302  
UK: BS 5852 Parte 2 CRIB 5  
IMO FTP 2010 Código MSC.307 (88) Parte 8 3.1 & 3.2.

Ancho: ±140cm  
Peso: ±685gr/m²



\*\*\*De tirada a tirada se pueden producir variaciones tolerables de color.

Nota:

- Los escaneos fotográficos de tela no son precisos en cuanto al color. Solicite siempre muestras de tela reales antes de realizar el pedido.
- Consulte nuestra Matriz de tejidos y pieles para conocer la disponibilidad de este material por línea de productos.



6703

6706

6708

6719

6714

6709

6711

6712

6717

6729

6726

6727

6736

6735

6734

6724

6728



# G5 - SYNERGY

By Camira

## FICHA TÉCNICA

- Composición:  
95% lana virgen, 5% poliamida.
- Solidez a la luz:  
5, ISO 105-B02.
- Abrasión:  
≥100.000 Martindale EN ISO 12947.
- Resistencia al rozamiento:  
Húmedo 4.  
Seco 4, ISO 105 X12.
- Tests de resistencia al fuego:  
EN 1021 - 1 (cigarrillo).  
EN 1021 - 2 (cerilla).  
BS 7176 Low Hazard.  
NF D 60-013.  
ÖNORM B 3825 & A 3800-1 (sobre 58kg/m³ Foam CMHR).  
UNI 9175 Clase 1 IM.  
EN 13501-1 Clase adherida D, s1, d0.  
EN 13501-1 Clase no adherida E, s2, d0.  
IMO FTP Código (Parte 8).
- Medio ambiente:  
Certificado EU Ecolabel.  
Certificado Indoor Advantage™ Gold.

Ancho: ±140cm  
Peso: ±400gr/m²



\*\*\*De tirada a tirada se pueden producir variaciones tolerables de color.



Nota:

- Los escaneos fotográficos de tela no son precisos en cuanto al color. Solicite siempre muestras de tela reales antes de realizar el pedido.
- Consulte nuestra Matriz de tejidos y pieles para conocer la disponibilidad de este material por línea de productos.



74



45



43



73



84



32



22



37



34



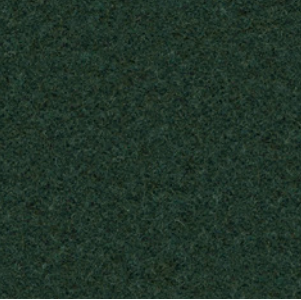
49



59



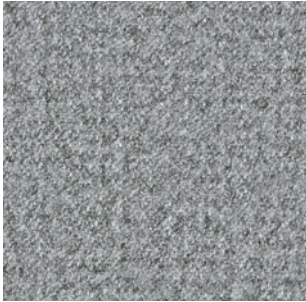
62



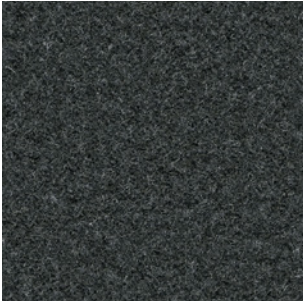
41



8



16



17



27



# G5 - REMIX

By Kvadrat

## FICHA TÉCNICA

- Diseñador:  
Giulio Ridolfo.
- Composición:  
90% lana virgen, 10% nailon.
- Solidez a la luz:  
5 - 7, ISO 105-B02.
- Abrasión:  
100.000 Martindale EN ISO 12947.
- Resistencia a la formación de pilling:  
4, EN ISO 12945.
- Tests de resistencia al fuego:  
AS/NZS 1530.3.  
BS 5852 parte 1.  
EN 1021-1/2.  
IMO FTP Code 2010: Parte 8.  
NF D 60 013.  
NFPA 260.  
Önorm B1/Q1.  
UNI 9175 1IM.  
US Cal. Bull. 117-2013.
- Medio ambiente:  
Certificado EU ecolabel “The Flower”.  
100% libre de metales pesados.

Ancho: ±140cm  
Peso: ±415gr/m²



\*\*\*De tirada a tirada se pueden producir variaciones tolerables de color.



Nota:

- Los escaneos fotográficos de tela no son precisos en cuanto al color. Solicite siempre muestras de tela reales antes de realizar el pedido.
- Consulte nuestra Matriz de tejidos y pieles para conocer la disponibilidad de este material por línea de productos.



136

433

452

346

653

326

933

152

356

733

743

266

773

123

143

163

183



# G5 - CANVAS

By Kvadrat

## FICHA TÉCNICA

- Diseñador:  
Giulio Ridolfo.
- Composición:  
90% lana virgen, 10% nailon.
- Solidez a la luz:  
5 - 7, ISO 105-B02.
- Abrasión:  
100.000 Martindale EN ISO 12947.
- Resistencia a la formación de pilling:  
4 - 5, EN ISO 12945.
- Tests de resistencia al fuego:  
AS/NZS 1530.3.  
BS 5852 CRIB 5.  
BS 5852, fuente de ignición 3.  
BS 5852 parte 1.  
DIN 4102 B2.  
IMO FTP Código 2010: Parte 8.  
NF D 60 013.  
NFPA 260.  
Önorm B1/Q1.  
UNI 9175 1IM.  
US Cal. Bull. 117.
- Medio ambiente:  
Certificado EU ecolabel “The Flower”.  
100% libre de metales pesados.

Ancho: ±140cm  
Peso: ±480gr/m².

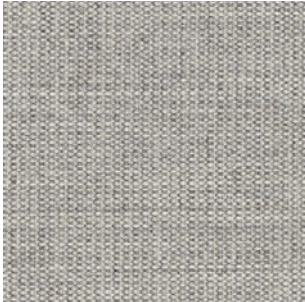


\*\*\*De tirada a tirada se pueden producir variaciones tolerables de color.



Nota:

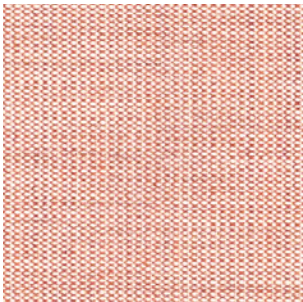
- Los escaneos fotográficos de tela no son precisos en cuanto al color. Solicite siempre muestras de tela reales antes de realizar el pedido.
- Consulte nuestra Matriz de tejidos y pieles para conocer la disponibilidad de este material por línea de productos.



124



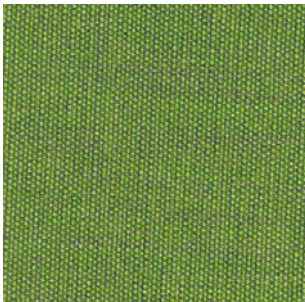
244



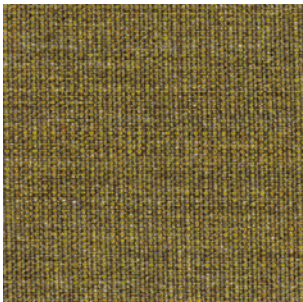
614



654



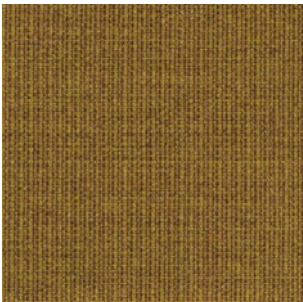
954



964



454



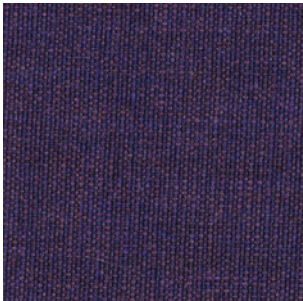
424



264



364



684



794



174



# G6 - STEELCUT TRIO

By Kvadrat

## FICHA TÉCNICA

**Diseñador:**  
Frans Dijkmeijer y Giulio Ridolfo.

**Composición:**  
90% lana virgen, 10% nailon.

**Solidez a la luz:**  
5 - 7 ISO 105-B02.

**Abrasión:**  
100.000 Martindale EN ISO 12947.

**Resistencia a la formación de pilling:**  
4, EN ISO 12945.

**Tests de resistencia al fuego:**  
AS/NZS 1530.3  
AS/NZS 3837 clase 2.  
BS 5852 parte 1.  
DIN 4102 B2.  
EN 1021-1/2.  
IMO FTP Código Parte 8.  
NF D 60 013.  
NFPA 260.  
Önorm B1/Q1.  
UNI 9175 1IM.  
US Cal. Bull. 117.

**Medio ambiente:**  
Certificado EU ecolabel “The Flower”.  
100% libre de metales pesados.

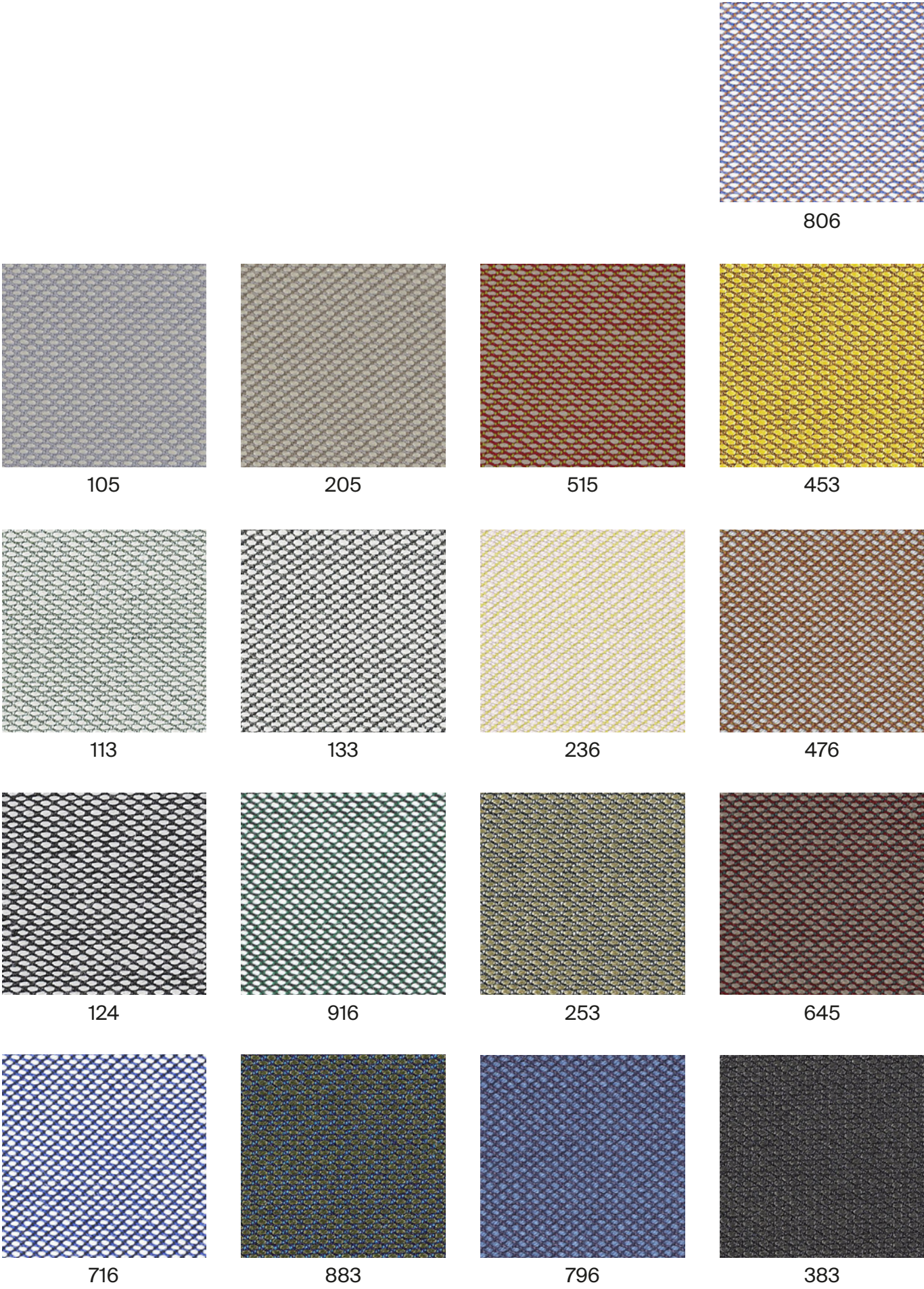
**Ancho:** ±140cm  
**Peso:** ±770gr/m²



\*\*\*De tirada a tirada se pueden producir variaciones tolerables de color.



Nota:  
- Los escaneos fotográficos de tela no son precisos en cuanto al color. Solicite siempre muestras de tela reales antes de realizar el pedido.  
- Consulte nuestra Matriz de tejidos y pieles para conocer la disponibilidad de este material por línea de productos.



G6 - STEELCUT TRIO



# G6 - FIORD

By Kvadrat

## FICHA TÉCNICA

**Diseñador:**  
Louise Sigvardt y Tone Barnung.

**Composición:**  
92% lana virgen, 8% nailon.

**Solidez a la luz:**  
5 - 7, ISO 105-B02.

**Abrasión:**  
60.000 Martindale EN ISO 12947.

**Resistencia a la formación de pilling:**  
4 - 5, EN ISO 12945.

**Tests de resistencia al fuego:**  
AS/NZS 3837 Clase 2.  
ASTM E84 Clase A adherido.  
ASTM E84 Clase A no adherido.  
BS 5852 parte 1.  
EN 1021-1/2.  
IMO FTP Código Parte 8.  
NF D 60 013.  
NFPA 260.  
ÖNORM B1/Q1.  
UNI 9175 1IM.  
US Cal. Bull. 117.

**Medio ambiente:**  
Certificado EU ecolabel “The Flower”  
100% libre de metales pesados.

**Ancho:** ±140cm  
**Peso:** ±500gr/m²



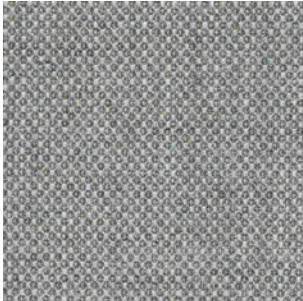
\*\*\*De tirada a tirada se pueden producir variaciones tolerables de color.



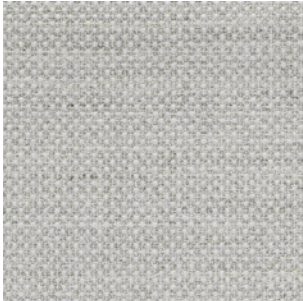
Nota:  
- Los escaneos fotográficos de tela no son precisos en cuanto al color. Solicite siempre muestras de tela reales antes de realizar el pedido.  
- Consulte nuestra Matriz de tejidos y pieles para conocer la disponibilidad de este material por línea de productos.



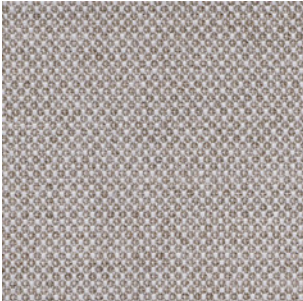
271



151



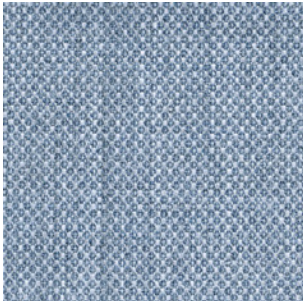
121



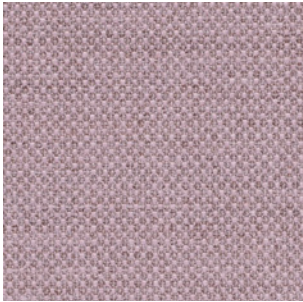
251



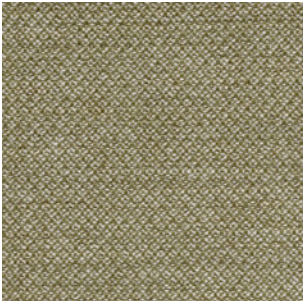
451



751



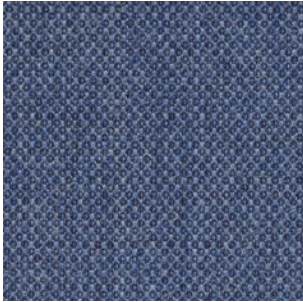
551



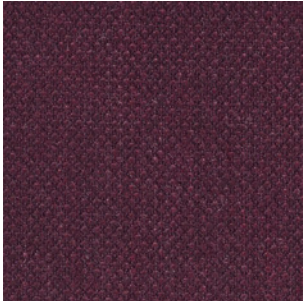
951



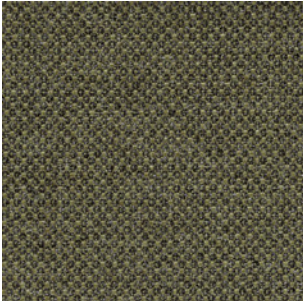
371



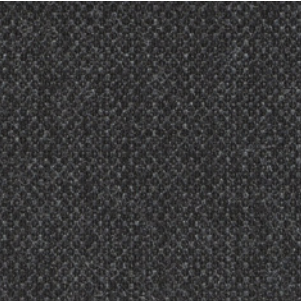
771



591



961



191



# G7 - HALLINGDAL

By Kvadrat

## FICHA TÉCNICA

- Diseñador:  
Nanna Ditzel.
- Composición:  
70% lana virgen, 30% viscosa.
- Solidez a la luz:  
5 - 7 ISO 105-B02.
- Abrasión:  
100.000 Martindale EN ISO 12947.
- Resistencia a la formación de pilling:  
3, EN ISO 12945.
- Tests de resistencia al fuego:  
AS/NZS 1530.3.  
AS/NZS 3837.  
BS 5852 CRIB 5.  
BS5852 parte 1.  
DIN 4102 B2.  
EN 1021-1/2.  
IMO FTP Código 2010: Parte 8.  
NF D 60 013.  
NFPA 260.  
Önorm B1/Q1.  
UNI 9175 1IM.  
US Cal. Bull. 117 – 2013.
- Medio ambiente:  
Certificado EU ecolabel “The Flower”.

Ancho: ±140cm  
Peso: ±795gr/m²

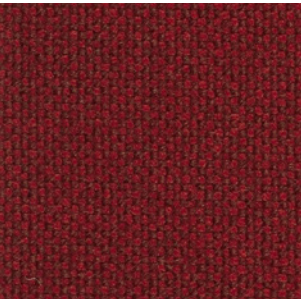


\*\*\*De tirada a tirada se pueden producir variaciones tolerables de color.



Nota:

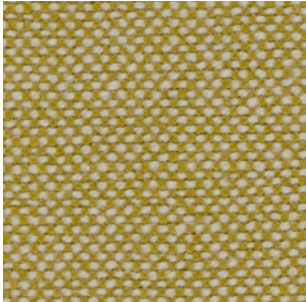
- Los escaneos fotográficos de tela no son precisos en cuanto al color. Solicite siempre muestras de tela reales antes de realizar el pedido.
- Consulte nuestra Matriz de tejidos y pieles para conocer la disponibilidad de este material por línea de productos.



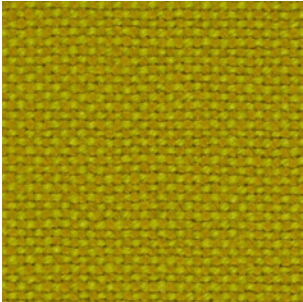
687



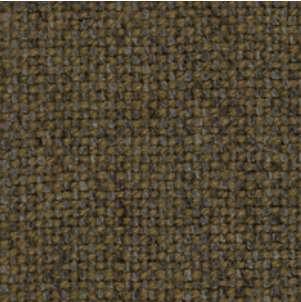
200



407



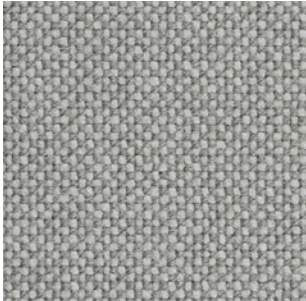
420



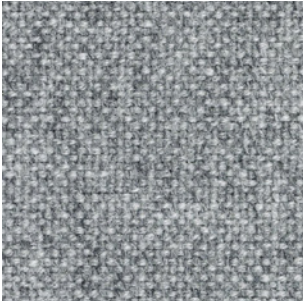
227



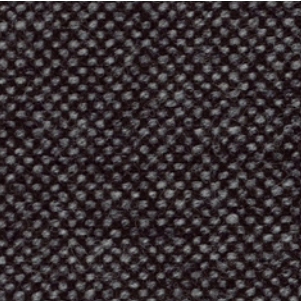
100



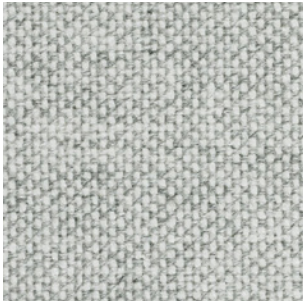
123



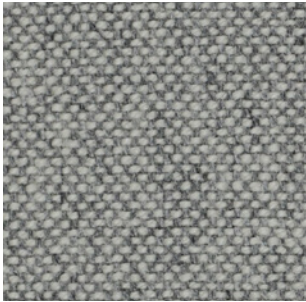
130



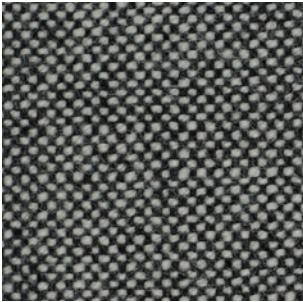
368



110



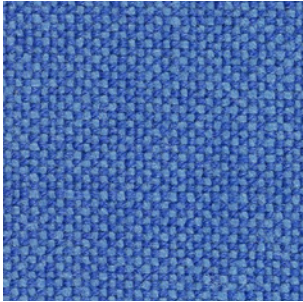
116



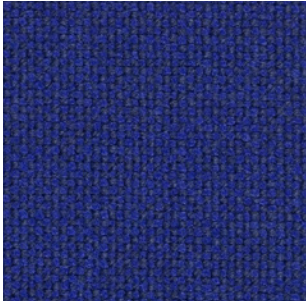
126



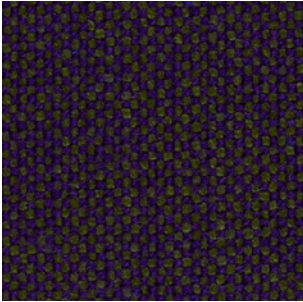
180



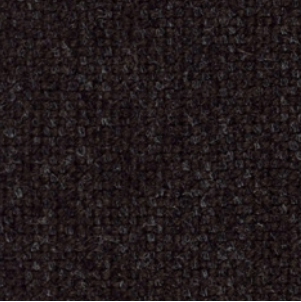
733



773



968



376



# G10 - PIEL

## FICHA TÉCNICA

- Composición:  
Piel bovina.
- Solidez a la luz:  
≥4/5, UNI EN ISO 105B02.
- Resistencia al rozamiento:  
Húmedo ≥4 (150 ciclos).  
Seco ≥4 (500 ciclos).  
En sudor ≥4 (80 ciclos), UNI EN ISO 11640: 1998 - 11641 (pH8).
- Resistencia a los desgarros:  
>20N, EN ISO 3377-1.
- PH del extracto acuoso:  
>3,5, EN ISO 4045.
- Adhesión del acabado en seco:  
≥2, UNI EN ISO 11644.
- Resistencia a la flexión en seco:  
Sin sufrir daños, UNI EN ISO 5402.
- Tests de resistencia al fuego:  
Fuente de ignición 0 (cigarrillo).  
Fuente de ignición 1 (cerilla).  
BS 5852-1979.  
BS EN 1021-1-2.
- Espesor:  
0,9 - 1,1mm.
- Superficie media:  
4,8 - 5,0m²
- Mantenimiento:  
La limpieza de la piel debe hacerse con agua y jabón neutro, o productos aptos para la piel.

\*\*\*De tirada a tirada se pueden producir variaciones tolerables de color.

Nota:

- Los escaneos fotográficos de tela no son precisos en cuanto al color. Solicite siempre muestras de tela reales antes de realizar el pedido.
- Consulte nuestra Matriz de tejidos y pieles para conocer la disponibilidad de este material por línea de productos.





# G11 - PIEL

## FICHA TÉCNICA

- Composición:**  
Piel bovina.
- Solidez a la luz:**  
≥5, UNI EN ISO 105B02.
- Resistencia al rozamiento:**  
Húmedo ≥4 (80 ciclos).  
Seco ≥4 (500 ciclos).  
En sudor ≥4 (50 ciclos), UNI EN ISO 11640 - 11641.
- Resistencia a los desgarros:**  
≥20N, EN ISO 3377-1.
- PH del extracto acuoso:**  
≥3,5 ≤0,7 EN ISO 4045.
- Adhesión del acabado en seco:**  
≥2,5N / 10mm, UNI EN ISO 11644.
- Resistencia a la flexión en seco:**  
>50.000 ciclos, UNI EN ISO 5402-1.
- Tests de resistencia al fuego:**  
Fuente de ignición 0 (cigarrillo)  
Fuente de ignición 1 (cerilla), BS 5852-1:79.
- Espesor:**  
0,9 - 1,1mm
- Superficie media:**  
4,8 - 5,0m²
- Mantenimiento:**  
La limpieza de la piel debe hacerse con agua y jabón neutro, o productos aptos para la piel.

\*\*\*De tirada a tirada se pueden producir variaciones tolerables de color.

Nota:

- Los escaneos fotográficos de tela no son precisos en cuanto al color. Solicite siempre muestras de tela reales antes de realizar el pedido.
- Consulte nuestra Matriz de tejidos y pieles para conocer la disponibilidad de este material por línea de productos.





# VELVET MESH

## FICHA TÉCNICA

- Composición:  
60% PA - 40% PL
- Solidez a la luz:  
6 - Tolerancia de 5 a 8.  
(Escala de azules) - Xenotest  
UNI EN ISO 105-B02.
- Abrasión:  
120.000 Martindale, EN ISO 12947-2.
- Resistencia a la formación de pilling:  
5 - Tolerancia de 4 a 5. EN ISO 12945-2.
- Solidez de las tinturas al frote:  
4/5 - Tolerancia de 4 a 5. UNE-EN ISO 105-X12.
- Inflamabilidad:  
UNE EN 1021-1.  
CAL TB 117.  
\*Condiciones ignífugas dependientes del tipo de foam y cola utilizados.

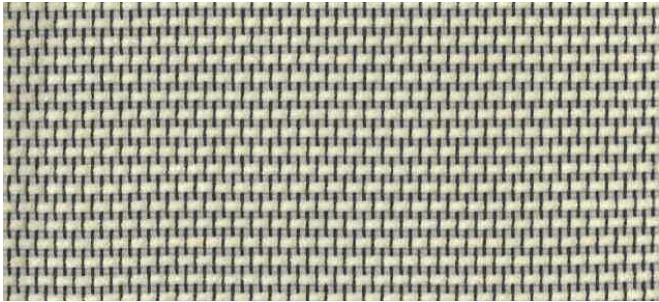
Ancho: ±140cm  
Peso: ±260gr/m<sup>2</sup>



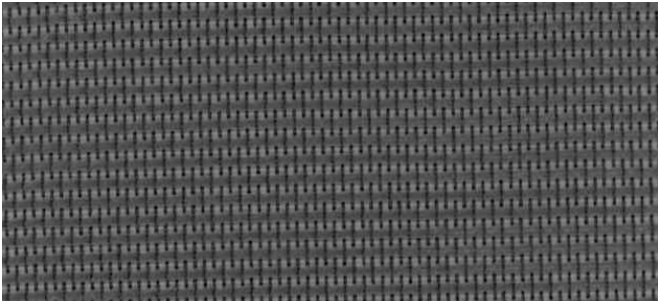
\*\*\*De tirada a tirada se pueden producir variaciones tolerables de color.

Nota:

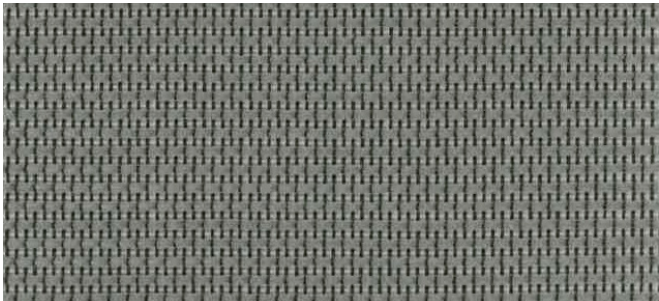
- Los escaneos fotográficos de tela no son precisos en cuanto al color. Solicite siempre muestras de tela reales antes de realizar el pedido.
- Consulte nuestra Matriz de tejidos y pieles para conocer la disponibilidad de este material por línea de productos.



1069



8007



8027



8033



# NETEX

## 3D MESH

### FICHA TÉCNICA

- Composición:**  
PES 100%.
- Solidez a la luz:**  
4 - 5, ISO 105-B02.
- Abrasión:**  
45.000 Martindale, EN ISO 12947-2.
- Resistencia a la rotura:**  
Urdimbre N 620.  
Trama N 1.200, EN ISO 13934-1.
- Resistencia a la formación de pilling:**  
5, EN ISO 12945-2.
- Solidez del color al sudor:**  
Ácido 5  
Alcalino 5, UNE-EN ISO 105-E04.
- Inflamabilidad:**  
CA TB 117  
EN ISO 1021 1 Cigarrillo.

**Ancho:** ±160cm  
**Peso:** ±300gr/m²

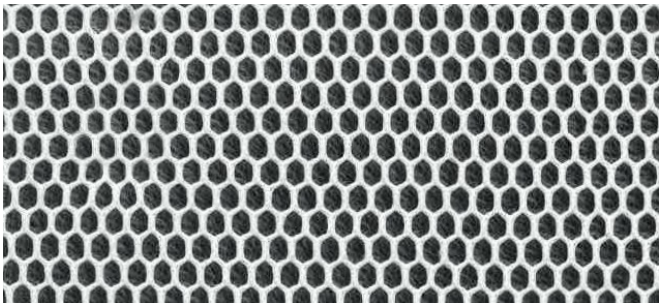


\*\*\*De tirada a tirada se pueden producir variaciones tolerables de color.

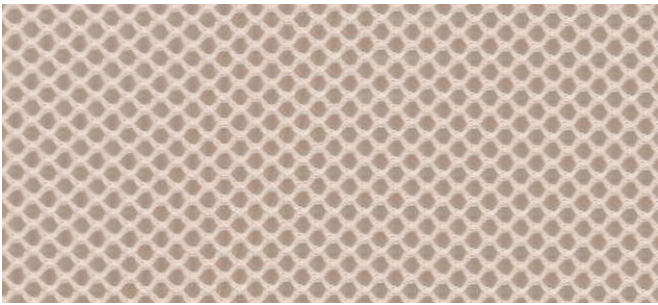
Nota:

- Los escaneos fotográficos de tela no son precisos en cuanto al color. Solicite siempre muestras de tela reales antes de realizar el pedido.
- Consulte nuestra Matriz de tejidos y pieles para conocer la disponibilidad de este material por línea de productos.

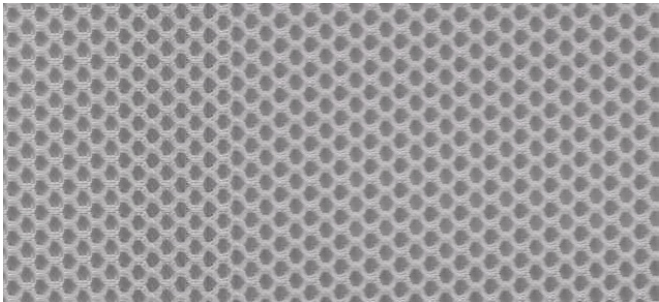
982/983



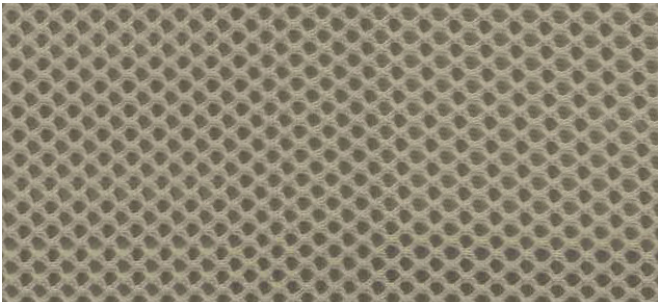
201



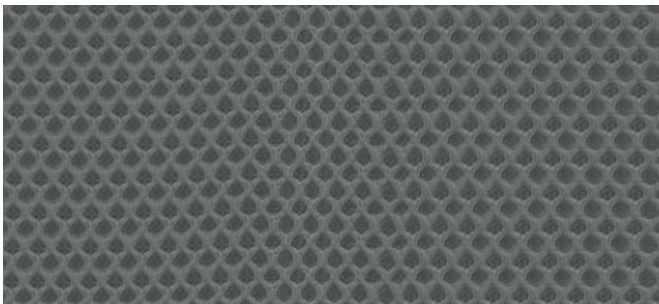
213



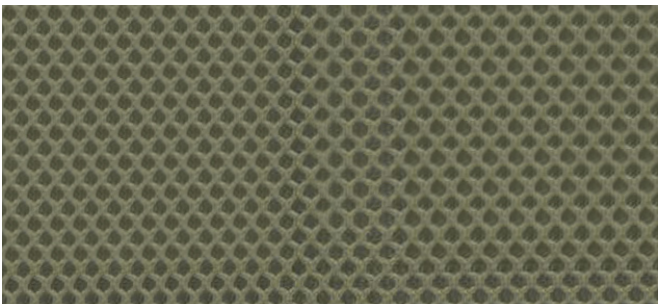
227



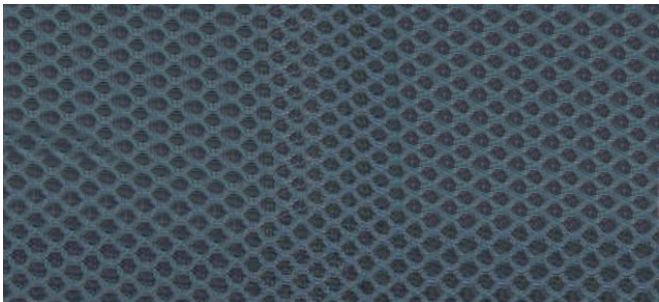
210



231



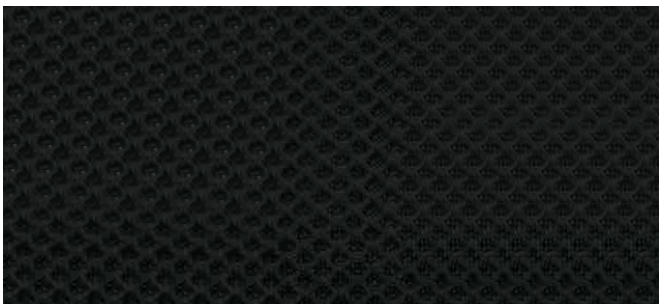
263



234



242



212



211



# MAXI

## 3D MESH

### FICHA TÉCNICA

- Composición:**  
Poliamida 100% reciclable.
- Solidez a la luz:**  
≥5, ISO 105-B02.
- Abrasión:**  
50.000 Martindale, EN ISO 12947-2.
- Resistencia a la rotura:**  
Urdimbre N 990 ±5%.  
Trama N 439 ±5%, EN ISO 13934-1.
- Resistencia a la formación de pilling:**  
≥4/5, EN ISO 12945-2.
- Solidez de las tinturas al frote:**  
≥4/5, UNE-EN ISO 105-X12.

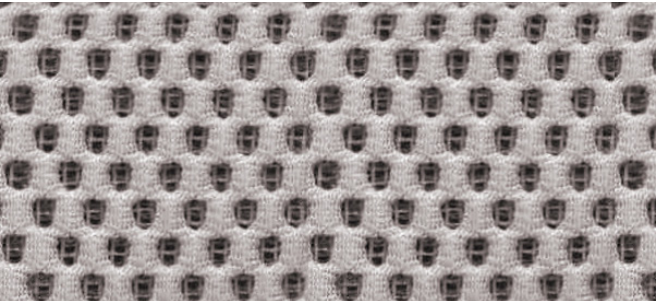
**Ancho:** ±140cm  
**Peso:** ±550gr/m²



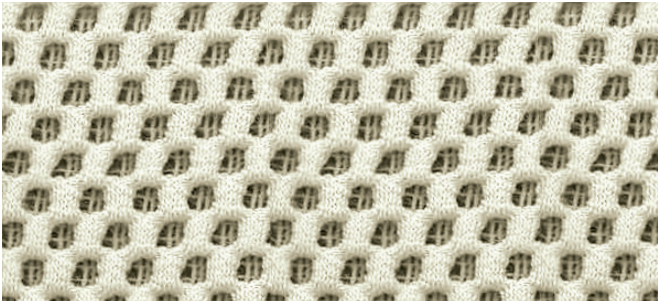
\*\*\*De tirada a tirada se pueden producir variaciones tolerables de color.

Nota:

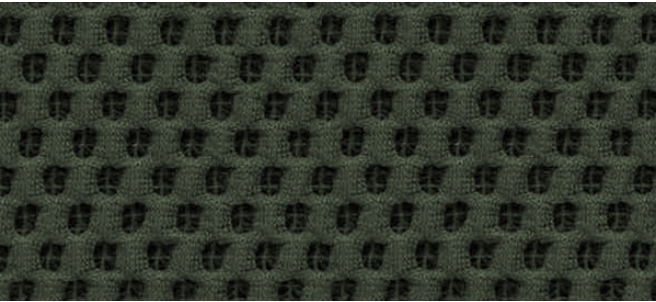
- Los escaneos fotográficos de tela no son precisos en cuanto al color. Solicite siempre muestras de tela reales antes de realizar el pedido.
- Consulte nuestra Matriz de tejidos y pieles para conocer la disponibilidad de este material por línea de productos.



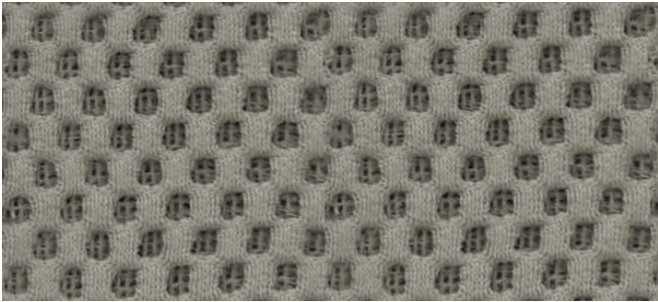
418



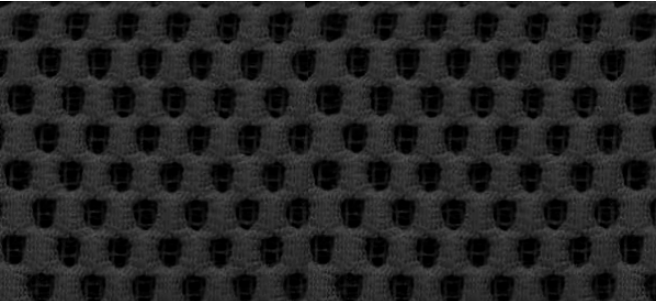
423



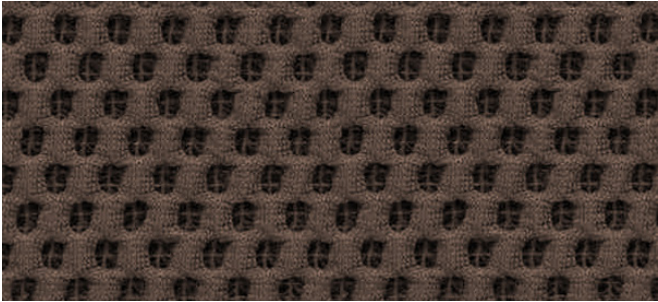
405



409



406



402



# ACABADOS METAL

INCLASS recubre con poliéster termoendurecido todos los componentes metálicos pintados para lograr un acabado duradero que elimina los VOC (compuestos orgánicos volátiles) que se liberan al medio ambiente. El resultado es un acabado resistente a la abrasión y al impacto.

Ofrecemos una amplia gama de acabados metálicos que se cotizan por grados. Colores M1, colores M2 y cromo.





# MATRIZ ACABADOS METAL POR COLECCIÓN

LEYENDA

- No disponible
- Disponible
- Ver especificaciones

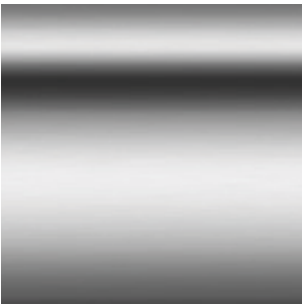
	ALTEA	ANN	ARC	ARUM	ARYN	ARYN MAX	ARYN WOOD	BINAR 60	BINAR EXECUTIVE	DIVIDERS / SCREENS	DUNAS LOUNGE	DUNAS XL	DUNAS XS	ELIX	ENTROPY	ESCALAS	ESITT	FLAT	ITEK PRO	KORI	LAMINAR	LAN	LAPSE	LEA	LEX	LIN TAPIZ	LIN WOOD	MALIBU	MARCUS	MILLENIUM	MOON	NIM	NUME	PAU	PLANIA BENCH	PLANIA TABLE	REVER	SUI	SUN	TAIA	TAO	TEN	TETRIS	UNNIA	UNNIA TAPIZ	VARYA	VARYA TAPIZ	VARYA WOOD	VARYA XL	XAIL	
ACABADOS METAL																																																			
Colores M1	●	●	●	●	●	●	●	●	○	●	●	●	●	●	●	●	○	●	○	○	●	●	●	●	●	●	●	●	●	●	●	●	●	●	●	○	●	●	●	●	●	●	●	●	●	●	●	●	●	●	●
Colores M2	●	●	●	●	●	●	●	○	┐	○	┐	●	●	●	┐	●	┐	●	┐	┐	┐	┐	┐	┐	┐	┐	┐	┐	┐	┐	┐	┐	┐	┐	┐	┐	┐	┐	┐	┐	┐	┐	┐	┐	┐	┐	┐	┐	┐	┐	┐
Cromo	●	●	●	●	●	●	●	○	┐	┐	┐	○	●	┐	┐	┐	┐	●	┐	┐	┐	┐	┐	┐	┐	┐	┐	●	┐	┐	●	●	┐	┐	┐	┐	┐	┐	┐	┐	┐	┐	┐	┐	┐	┐	┐	┐	┐	┐	┐



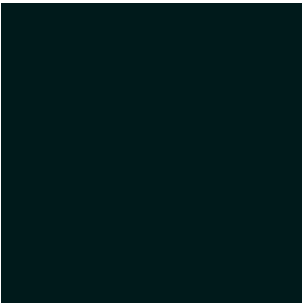
# METAL

ACABADOS

CROMO



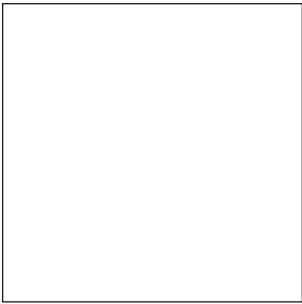
COLORES M1



B00



Aluminio

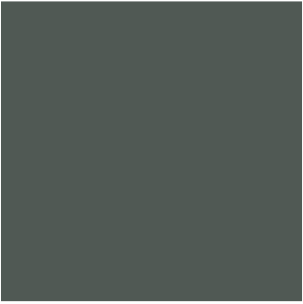


W01

COLORES M2



M56



V92



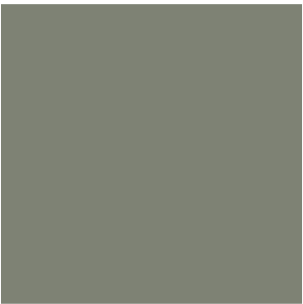
B40



B36



M38



V74



B44



G49



Y62



M44



M82



P70



Rust Brown



Rust Grey



G42



# MADERA

## CHAPA / MADERA MACIZA

### CHAPA / MADERA MACIZA

Debido a las variaciones naturales de la madera, los productos terminados pueden variar de las muestras en color, textura y vetas. Las piezas de madera pueden contener nudos o patrones de vetas de diferentes tonos y no son homogéneos. Esto puede dar lugar a variaciones de una pieza a otra. Las partes de madera se oscurecerán y cambiarán de tono con la edad y la exposición a la luz.

Todas las piezas de chapa y madera maciza están acabadas con revestimientos de madera post-catalizados, que proporcionan una durabilidad y resistencia excepcionales.

### MADERA LACADA

Todas las piezas de madera pintadas se terminan con revestimientos de madera postcatalizados con un proceso de tres capas. Este proceso proporciona una durabilidad y resistencia excepcionales.

### ACABADOS DE MADERA A MEDIDA

Previa aprobación y con un cargo adicional, se encuentran disponibles acabados de madera a medida. Póngase en contacto con nuestro Servicio de Atención al Cliente para conocer los precios y los plazos de entrega.

Antes de la aprobación, el cliente enviará una muestra para igualar de al menos 6x6cm de superficie. Una vez recibido en nuestra fábrica y aprobado, INCLASS producirá una muestra coincidente tras la confirmación del pedido. INCLASS programará el pedido para la producción solo cuando la muestra haya sido aprobada por el Cliente.

Las coincidencias de colores Pantone® o RAL no requieren aprobación y comparación de muestras, pero los clientes pueden solicitarlas con un coste que se acordará con nuestro Servicio de Atención al Cliente.

INCLASS puede solicitar pagos por adelantado en acabados a medida.





# MATRIZ MADERA POR COLECCIÓN

LEYENDA

- No disponible
- Disponible
- Ver especificaciones

	ALTEA	ANN	ARC	ARYN WOOD	BINAR 60	DUNAS XL	DUNAS XS	ESCALAS	LAPSE	LEA	LIN WOOD	NIM	PAU	PLANIA BENCH	PLANIA TABLE	REVER	STIKS	SUN	TAIA	TAO	UNINIA	UNINIA TAPIZ	VARYA	VARYA TAPIZ	VARYA WOOD	VARYA XL	WUDI	XAIL
ACABADOS DE MADERA																												
Haya	-	●	●	-	-	-	-	-	-	-	●	●	●	-	-	-	-	-	-	●	-	-	-	-	○	-	-	-
Roble	●	●	●	●	●	●	●	●	●	●	●	●	-	●	●	●	●	●	●	●	●	●	●	●	●	●	●	●
Nogal	-	●	●	●	-	-	-	●	-	●	-	-	-	●	●	●	-	●	-	●	-	-	-	-	○	-	-	-
Colores W1	-	●	●	-	-	-	-	-	-	-	-	●	●	-	-	-	●	●	-	●	-	-	-	-	-	-	-	-
Colores W2	-	●	●	-	-	-	-	-	-	-	-	●	●	-	-	-	●	●	-	●	-	-	-	-	-	-	-	-



# MADERA

CHAPA / MADERA MACIZA

## HAYA



Tinte Natural

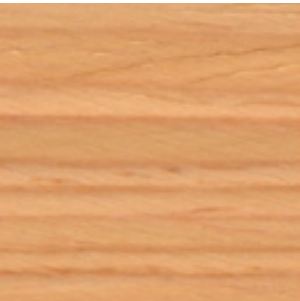


Tinte Nogal



Tinte Wengué

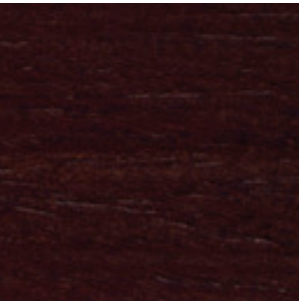
## ROBLE



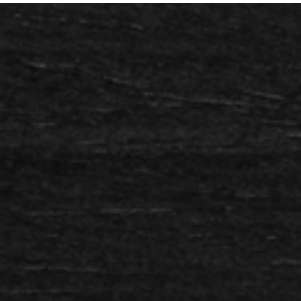
Tinte Natural



Tinte Nogal



Tinte Wengué



Tinte Negro

## NOGAL



Tinte Natural



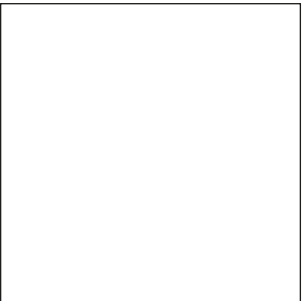
# MADERA

COLORES LACADOS

COLORES W1

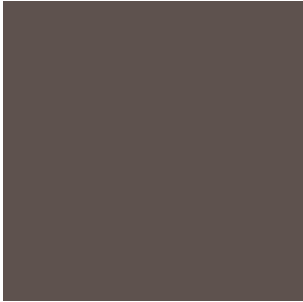


B00

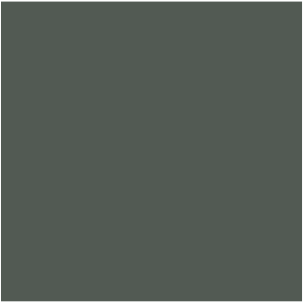


W01

COLORES W2



M56



V92



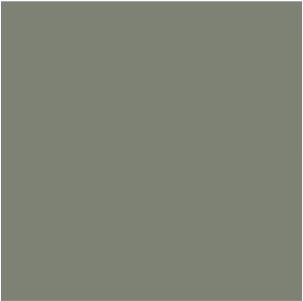
B40



B36



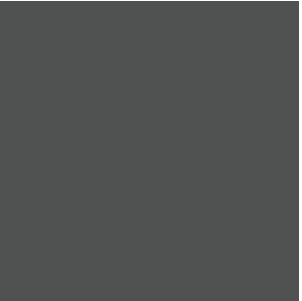
M38



V74



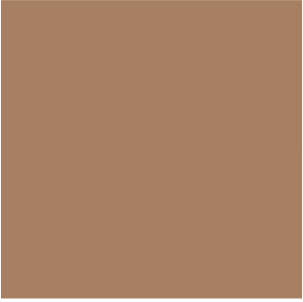
B44



G49



Y62



M44



M82



G42



P70



# POLIPROPILENO

COLORES PP1





# MATRIZ POLIPROPILENO POR COLECCIÓN

LEYENDA

- No disponible
- Disponible
- Ver especificaciones

	ALTEA	ANN	ARC	ARUM	ARYN	ARYN MAX	ARYN WOOD	DIVIDERS / SCREENS	DUNAS LOUNGE	DUNAS XL	DUNAS XS	ELIX	ENTROPY	ESCALAS	ESITT	ESSENS	FLAT	ITEK PRO	KORI	LAMINAR	LAN	LAPSE	LEA	LEX	LIN TAPIZ	LIN WOOD	MALIBU	MARCUS	MOON	NIM	NUME	PAU	PLANIA BENCH	PLANIA TABLE	STELLA	STIKS	SUI	SUN	TAIA	TAO	TETRIS 2.0	UNNIA	UNNIA TAPIZ	VARYA	VARYA TAPIZ	VARYA WOOD	VARYA XL	WUDI	XAIL		
ACABADOS POLIPROPILENO				●	●	●	■	■	■	■	■	■	■	■	■	■	■	■	■	■	■	■	●	■	■	■	■	■	■	■	■	■	■	■	■	■	■	■	■	■	■	■	■	■	■	■	■	■	■	■	
Colores PP1	■	■	■	●	●	●	■	■	■	■	■	■	■	■	■	■	■	■	■	■	■	■	●	■	■	■	■	■	■	■	■	■	■	■	■	■	■	■	■	■	■	■	■	■	■	■	■	■	■	■	■



INCLASS

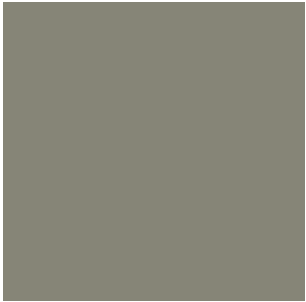
# POLIPROPILENO

COLORES PP1 PARA CARCASAS

ECOPLAS  
100% polipropileno reciclado



V92



V74



M82

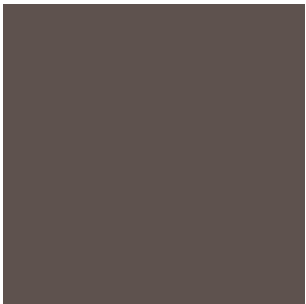


G49

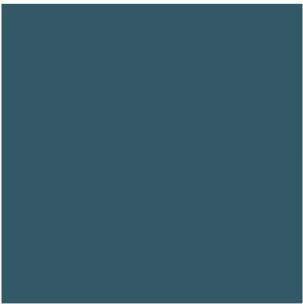


M44

1004/1005



M56



B40



B36



B00



M38



V16



B44



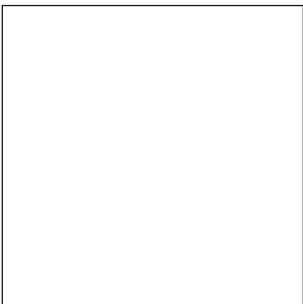
G42



Y62



P70



W01



# POLIPROPILENO

COLORES PP1 PARA BASES

			
B00	B40	B36	B44
			
M56	V74	V16	G42
			
M38	Y62	P70	M82
			
			W01



# ROTOMOLDEO POLIETILENO

Los artículos de polietileno rotomoldeado son adecuados para uso en interiores y exteriores.

Los colores compuestos de polietileno pueden presentar irregularidades superficiales intrínsecas a este tipo de acabados. INCLASS no aceptará devoluciones por este motivo.

Los colores de polietileno pintado están disponibles en acabado mate. Para acabado brillo se deberá indicar en el pedido y no tendrá incremento en el precio. Previa aprobación, las bases también se pueden pintar con cualquiera de los colores RAL en acabado mate o brillo. Comuníquese con el Servicio de Atención al Cliente para conocer el plazo de entrega.

Previa aprobación, también están disponibles otros colores personalizados. Comuníquese con nuestro Servicio de Atención al Cliente para conocer los precios y el plazo de entrega.





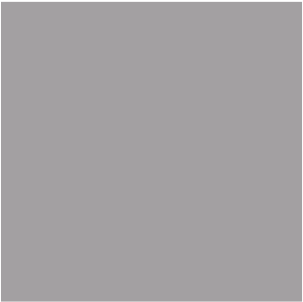
# ROTOMOLDEO POLIETILENO

COLORES DE POLIETILENO

## PE1 COLORES ESTÁNDAR



G49 Anthracite



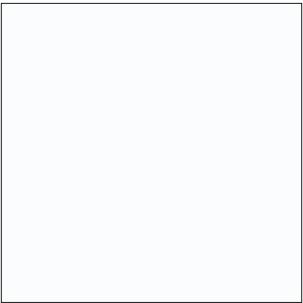
G42 Grey



M82 Stone



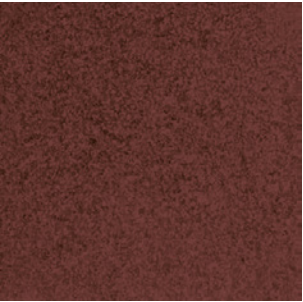
B00\* Black



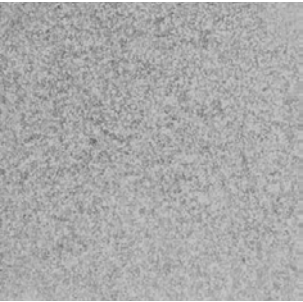
W01 White

\*B00 black color con material 100% reciclado

## PE2 COLORES COMPUESTOS



Rust Brown



Concrete



# ROTOMOLDEO POLIETILENO

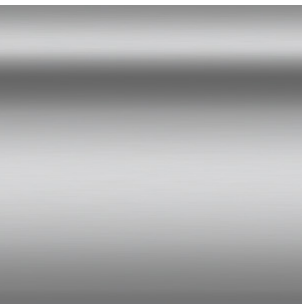

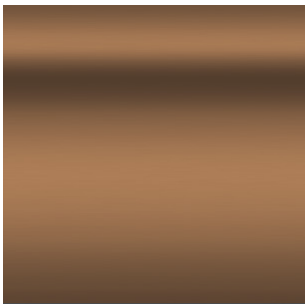
## COLORES LACADOS DE POLIETILENO

### PE3 COLORES LACADOS ESTÁNDAR

			
M56	B40	B36	B00
			
M38	V74	B44	G49
			
Y62	P70	M82	G42
			
W01			

\*Material 100% reciclado  
\*\*Estándar en acabado mate. Opcionalmente disponible en acabado brillo.

### PE4 COLORES LACADOS METÁLICOS

		
Silver	Gold	Copper

### PE5 COLORES LACADOS A MEDIDA

OPCIONALMENTE se pueden acabar en todos los colores de la carta RAL, tanto en brillo como en mate.



# ENCIMERAS





# MATRIZ DE ENCIMERAS POR COLECCIÓN

LEYENDA

- No disponible
- Disponible
- Ver especificaciones

	ANIN	ARC	DUNAS LOUNGE	DUNAS XL	ELIX	ENTROPY	ESCALAS	ESSENS	FLAT	LAMINAR	LAN	LAPSE	LEX	MALIBU	MOON	NIM	NUME	PAU	PLANIA BENCH	PLANIA TABLE	STIKS	SUI	TETRIS	UNNIA	UNNIA TAPIZ	VARYA	VARYA TAPIZ	VARYA WOOD	VARYA XL	WUDI	
ACABADOS ENCIMERAS																															
Haya	●	┆	┆	┆	┆	┆	┆	┆	┆	┆	┆	┆	┆	┆	┆	●	┆	┆	┆	┆	┆	┆	┆	┆	┆	┆	┆	┆	┆	┆	
Roble	●	●	●	●	●	●	●	●	●	●	●	●	●	●	●	●	●	●	●	●	●	●	●	┆	┆	┆	┆	┆	┆	┆	●
Nogal	┆	┆	┆	┆	┆	●	●	●	┆	●	┆	┆	┆	┆	●	┆	┆	┆	●	●	┆	●	┆	┆	┆	┆	┆	┆	┆	┆	┆
Colores W1	●	●	●	●	●	●	●	●	●	●	●	●	●	●	●	●	●	●	┆	●	●	●	●	●	●	●	●	●	●	●	┆
Colores W2	●	●	●	●	●	●	●	●	●	●	●	●	●	●	●	●	●	┆	┆	●	●	●	●	●	●	●	●	●	●	●	┆
Fenix® macizo	┆	●	┆	┆	●	┆	┆	●	●	●	●	┆	●	●	●	┆	●	┆	●	●	┆	●	┆	┆	┆	┆	┆	┆	┆	┆	┆
HPL macizo, nucleo negro	┆	●	┆	┆	●	┆	┆	●	●	●	┆	┆	●	●	●	┆	●	┆	●	●	┆	●	┆	┆	┆	┆	┆	┆	┆	┆	┆
HPL macizo, nucleo blanco	┆	●	┆	┆	●	┆	┆	●	●	●	┆	┆	●	●	●	┆	●	┆	┆	●	┆	┆	┆	┆	┆	┆	┆	┆	┆	┆	┆
Melamina	┆	┆	┆	┆	●	┆	┆	┆	●	●	┆	┆	●	●	┆	┆	┆	┆	┆	┆	┆	●	┆	┆	┆	┆	┆	┆	┆	┆	┆



# ENCIMERAS

## CHAPA DE MADERA

Núcleo de MDF con superficie de madera natural.

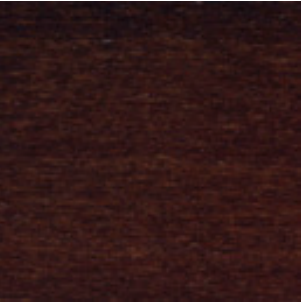
### HAYA



Tinte Natural

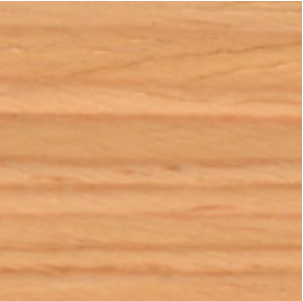


Tinte Nogal



Tinte Wengué

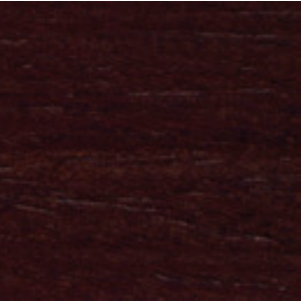
### ROBLE



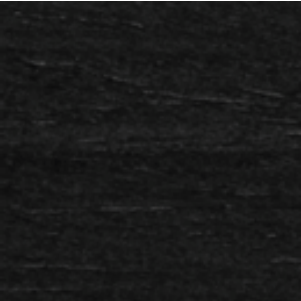
Tinte Natural



Tinte Nogal



Tinte Wengué



Tinte Negro

### NOGAL



Tinte Natural




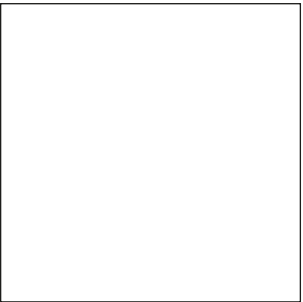
# ENCIMERAS

MDF LACADO

## COLORES W2

			
M56	V92	B40	B36
			
M38	V74	B44	G49
			
Y62	M44	M82	G42
			
P70			

## COLORES W1

	
B00	W01

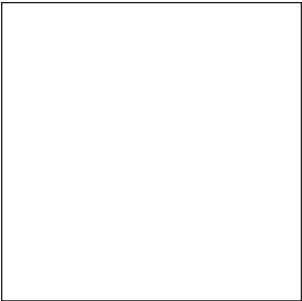


# ENCIMERAS

## OTROS MATERIALES

### MELAMINA

núcleo MDF



Blanco



Roble

### FENIX® MACIZO

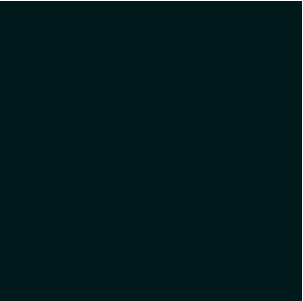
12mm



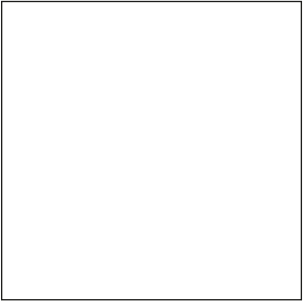
Negro

### HPL MACIZO

12mm núcleo negro



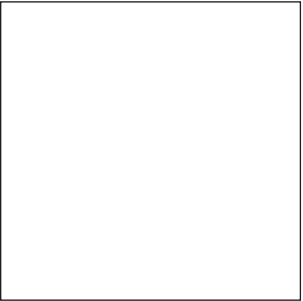
Negro



Blanco

### HPL MACIZO

12mm núcleo blanco



Blanco

### HPL MACIZO

12mm núcleo arena



Arena

### FENIX® LAMINADO



Grigio Bromo  
0724



Verde Comodoro  
0750



Beige Arizona  
0748

### HPL MACIZO STONES

12mm



Dark brown Samas  
3482



Light brown Pulpis  
3447



White Olimpo  
3493



3.

CUIDADO Y  
MANTENIMIENTO



# CUIDADO Y MANTENIMIENTO

## ESTRUCTURAS METÁLICAS

La limpieza se puede realizar con un paño no abrasivo y alguno de los siguientes productos:

- Jabón neutro, humedeciendo el paño y secando tras la limpieza.
- Usando una solución de 50% agua y 50% alcohol.
- Con un producto específico para metales.

Las marcas de cal en el cromo se pueden eliminar utilizando una solución de agua y vinagre al 30% o con productos de limpieza específicos para superficies cromadas. Secar bien cuando haya terminado de limpiar.

**\*Nota:** en ningún caso utilizar esponjas, tejidos u objetos abrasivos. Los limpiadores fuertes, desengrasantes, ácidos o alcalinos pueden dañar las superficies metálicas pintadas.

## PLÁSTICOS

Las superficies de plástico se pueden limpiar con un paño no abrasivo, agua tibia y jabón neutro. Alternativamente, puede utilizar una solución de 50% agua y 50% alcohol o productos de limpieza específicos para superficies plásticas.

## TAPICERÍA

INCLASS ofrece una amplia gama de materiales de tapicería producidos por fabricantes de renombre.

Para limpiar muebles tapizados, el producto más suave que puede utilizarse es agua tibia y jabón neutro. Este método es adecuado para todo tipo de tejidos, pieles y pieles sintéticas.

### TEJIDOS

Recomendamos limpiar con con agua tibia y jabón neutro. Para limpiar a mano, utilice un paño limpio no abrasivo, escúrralo bien y tenga cuidado de no mojar demasiado la tapicería para que la humedad no llegue al espumado.

Otros métodos:

- Los desinfectantes a base de etanol pueden utilizarse en tejidos de poliéster sin causar daños en el tejido ni cambios de color. La concentración debe rondar el 75%.

**\*Nota:** en algunos casos, este método puede afectar al color y la textura de los tejidos de lana.

- Los detergentes a base de cloro también pueden utilizarse en poliéster, pero deben evitarse en tejidos de lana. La concentración debe ser de 1000-1200ppm.

### PIEL NATURAL

Recomendamos limpiar con una esponja suave o un paño humedecido con agua tibia y jabón neutro. No mojar en exceso. Secar bien con un paño una vez que haya terminado de limpiar.

### POLIPIEL

Recomendamos limpiar con un paño no abrasivo o una esponja suave humedecida con agua tibia y jabón neutro. Secar bien con un paño una vez que haya terminado de limpiar. Evitar los detergentes fuertes ya que pueden causar hidrólisis y deterioro de la superficie.

Para información más específica, consulte los datos técnicos, recomendaciones de mantenimiento y limpieza indicados por los fabricantes de cada tejido en nuestro libro de acabados.

**\*Nota:** deben evitarse los aspiradores y los limpiadores con vapor, ya que pueden reactivar el adhesivo. Si decide utilizarlos, asegúrese de que el mueble no se manipula durante 24h para que el adhesivo pueda secarse completamente y la tapicería no corra el riesgo de mostrar hendiduras.

**\*Nota:** INCLASS no asume ninguna responsabilidad por las manchas de los usuarios o la transferencia de tintes de prendas al tejido de los muebles. Esto puede ocurrir especialmente con telas blancas o de colores claros.

## SUPERFICIE DE MADERA

### MDF LACADO O CHAPA DE ROBLE Y NOGAL

En primer lugar, conviene eliminar el polvo, con una bayeta suave o de microfibra, evitando acumulaciones que pueden llegar a arañar la superficie.

Para una limpieza más profunda, recomendamos limpiar la superficie con un paño



no abrasivo, agua tibia y jabón neutro. Una vez finalizada la limpieza, recomendamos secar bien la superficie. Alternativamente, puede utilizar productos de limpieza específicos para superficies de madera.

### FENIX® Y HPL

Recomendamos limpiar la superficie con un paño no abrasivo, agua tibia y jabón neutro. Una vez finalizada la limpieza, recomendamos secar bien la superficie.

También se pueden utilizar limpiadores o disolventes domésticos no abrasivos. Si los residuos son antiguos o se han endurecido, usar una esponja mágica o un paño suave para eliminarlos. Después de usar el disolvente, recomendamos lavar con agua tibia y detergente asegurándose siempre de eliminar todo resto de detergente para evitar manchas de secado.

En caso de microarañazos en superficies de FENIX®, siga las siguientes instrucciones:

- Colocar un papel de cocina humedecido en el área en la que se puedan ver los microarañazos.
- Aplicar calor sobre la superficie que hay que reparar. No dejar la plancha sobre la parte de la superficie durante más de 10 segundos.
- Enjuagar el área reparada con agua tibia y un paño de microfibra.

Recomendaciones de mantenimiento:

- La superficie nunca se debe tratar con productos que contengan sustancias abrasivas, esponjas microabrasivas o herramientas no aptas como lija o estropajo.
- Se deben evitar ácidos o productos muy alcalinos.
- Se deben evitar blanqueadores o clorados muy fuertes ya que pueden deteriorar la superficie. Usar hipoclorito sódico en concentración inferior al 5% durante un máximo de 5 minutos y luego enjuagar con una esponja o una toalla.
- El agua oxigenada en concentración inferior al 3% se debe enjuagar cuidadosamente. Se recomienda evitar el contacto durante más de 10 minutos para concentraciones superiores al 3%, la superficie se debe enjuagar a fondo con una esponja no abrasiva y bien seca.
- Cuando se usen disolventes, el paño usado debe estar perfectamente limpio para que no deje marcas sobre la superficie. Sin embargo, cualquier marca se puede eliminar enjuagándola con agua caliente y secando.
- No usar pulidores de mobiliario ni limpiadores a base de cera en general, ya que tienden a formar una capa pegajosa sobre la superficie densa de FENIX®, a la que se adhiere la suciedad.
- No usar espátulas de metal, brochas de hierro u otras herramientas metálicas

para eliminar manchas, pinturas, yesos o cualquier otra sustancia.

**\*Nota:** para conservar los muebles de madera en el mejor estado, mantenerlos lejos del agua, exceso de humedad, calor intenso y exposición directa a los rayos solares.

## CONTERAS

Con el uso continuado, las conteras se desgastan. Recomendamos comprobarlas periódicamente. Si están desgastadas, se deben reemplazar para evitar dañar el suelo. Los productos INCLASS se equipan con conteras de plástico estándar adecuadas para una gran variedad de suelos. Opcionalmente, sus muebles se pueden equipar con conteras especiales para suelos específicos. Si tiene alguna pregunta, consulte a nuestro departamento de Atención al Cliente para averiguar el tipo de contera para su suelo.

## RUEDAS

Con el uso, el polvo y los escombros pueden acumularse en las ruedas de su silla y provocar una pérdida prematura de movilidad y rendimiento. Se necesita una limpieza y un mantenimiento regular para prolongar el correcto funcionamiento de las ruedas.

## DESINFECCIÓN

Debido a la pandemia de COVID 19, muchas personas se preguntan cómo limpiar adecuadamente sus muebles para prevenir y evitar la transmisión del virus sin dañar los materiales de su superficie. Por ello, INCLASS ha publicado una guía de desinfección con consejos útiles para desinfectar las diferentes superficies de tus muebles. Puede consultar nuestra guía de desinfección en el siguiente [Link](#).